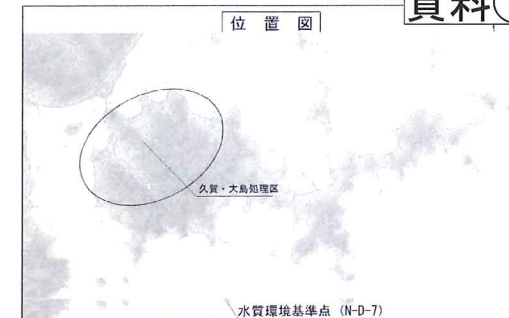


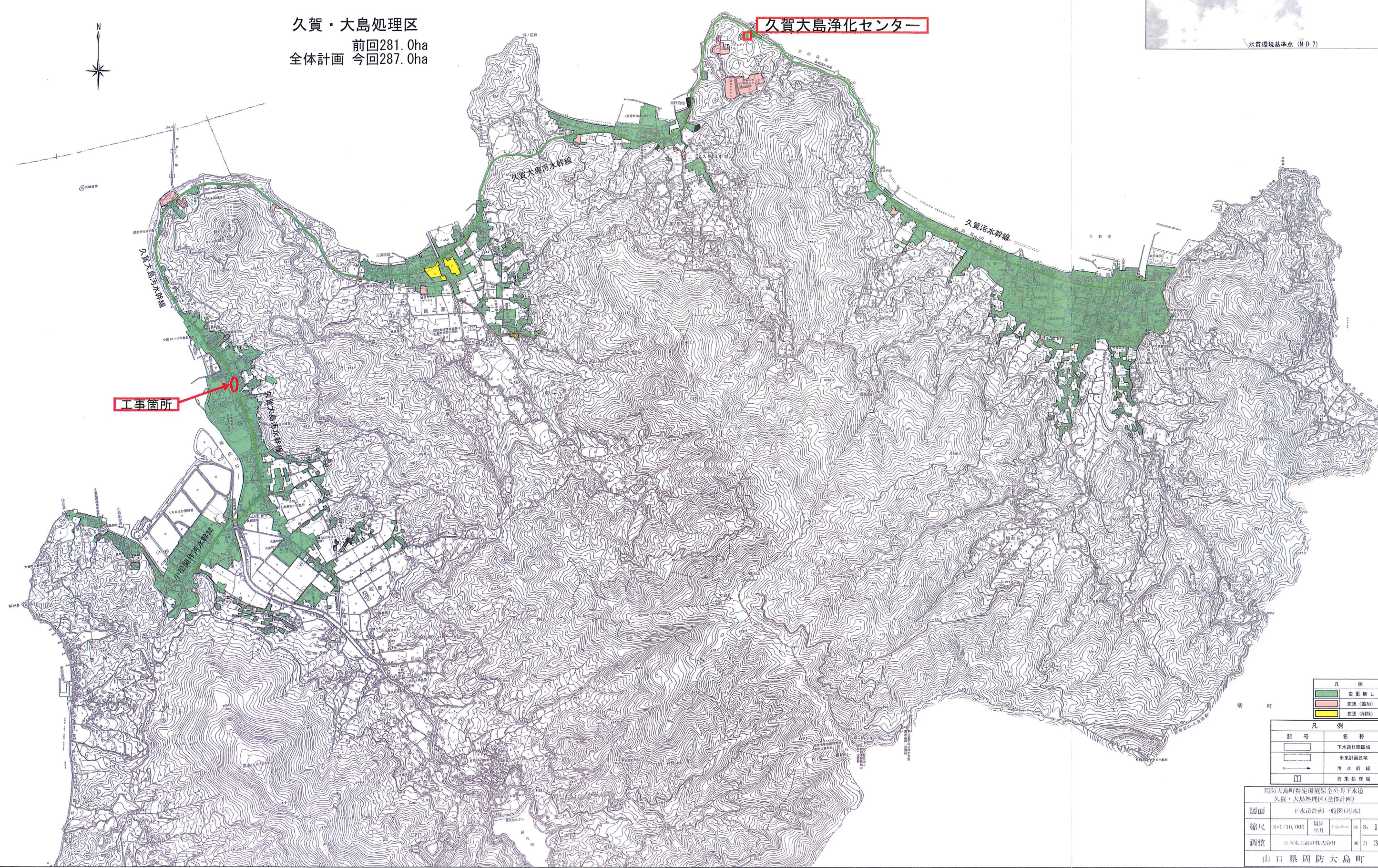
周防大島町特定環境保全公共下水道（久賀・大島処理区）
下水道計画一般図（污水） S=1：10,000



久賀・大島処理区
前回281.0ha
全体計画 今回287.0ha

久賀大島浄化センター

工事箇所

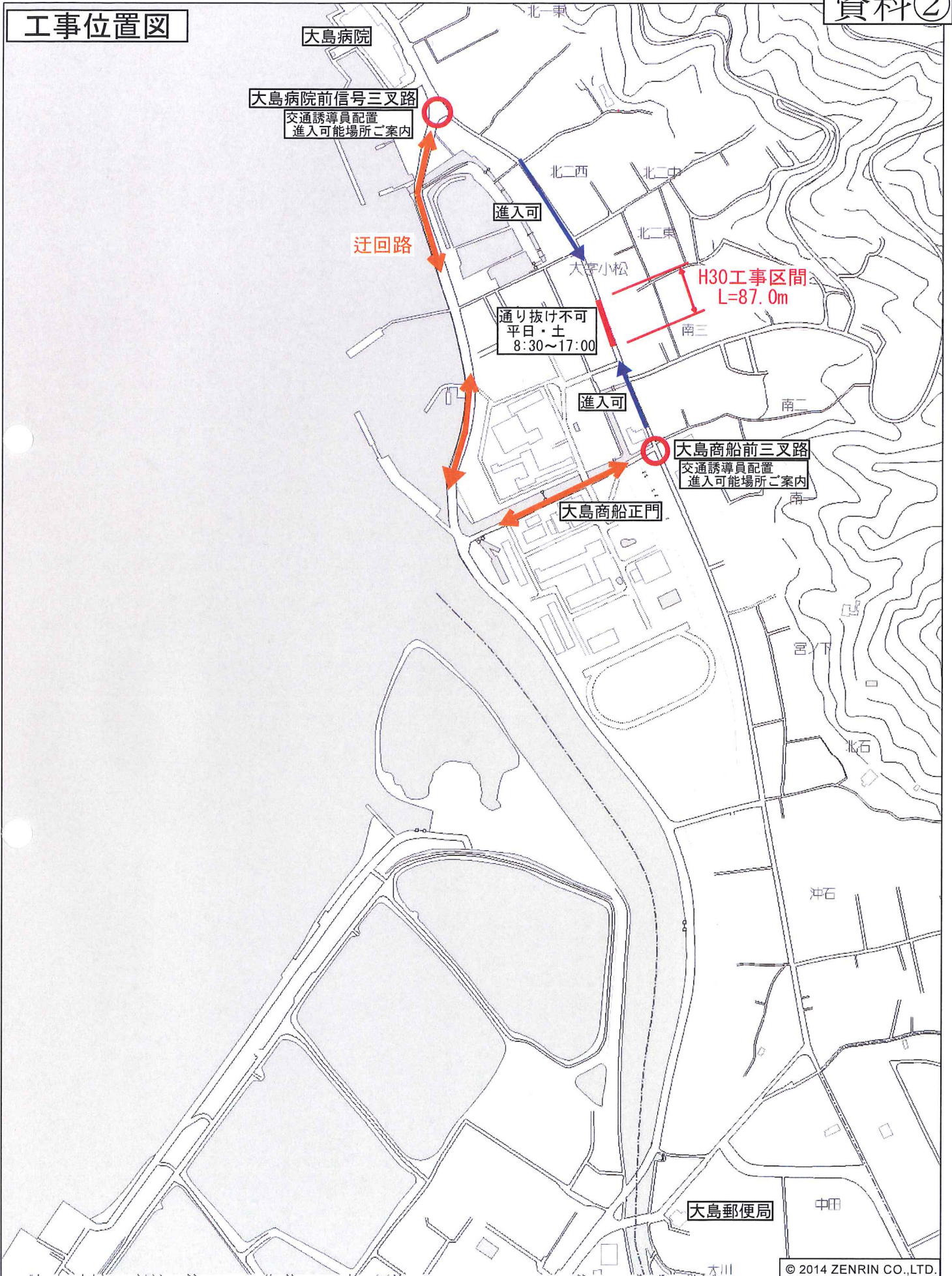


| 凡例 | |
|--|--------|
| | 変更無し |
| | 変更(追加) |
| | 変更(削除) |

| 凡例 | |
|--|---------|
| 記号 | 名称 |
| | 下水道計画区域 |
| | 事業計画区域 |
| | 汚水幹線 |
| | 浄水処理場 |

| | | | |
|------------------------------------|----------------|----------|---------|
| 周防大島町特定環境保全公共下水道 久賀・大島処理区(全体計画) | | | |
| 図面 | 下水道計画一般図(污水) | | |
| 縮尺 | S=1/10,000 | 製図 年月 | 図 No. 1 |
| 調整 | 日本水工設計株式会社 第 3 | | |
| 山口県周防大島町 | | | |

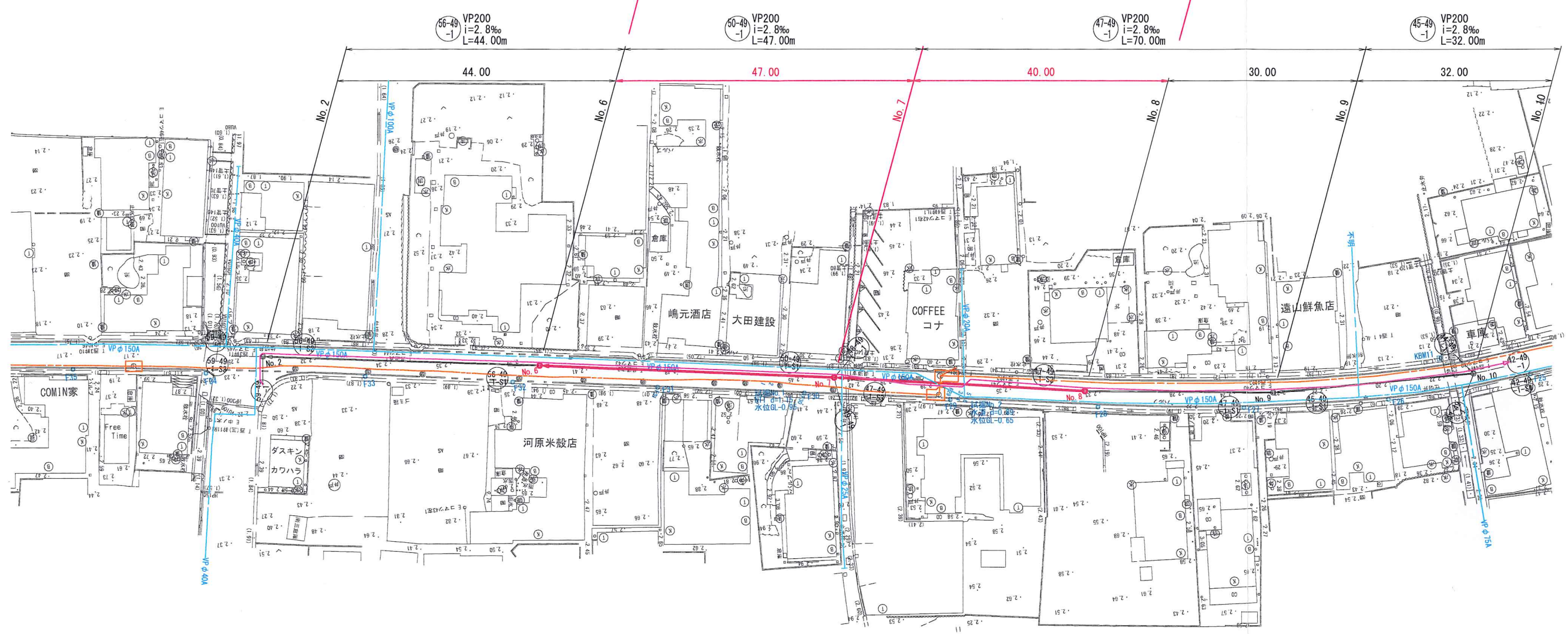
工事位置図



平成30年度 工事区間
87.0m

屋代方面

大島大橋方面



凡例

- NTT
- 水道管
- 下水道圧送管

長期見通し

