



周防大島町 屋代川・三蒲川洪水ハザードマップ

令和4年3月 周防大島町総務課 電話 0820-74-1000

想定最大規模の降雨による浸水想定区域図

※この地図は、屋代川・三蒲川の洪水浸水想定区域指定時点の河道及び洪水調節施設の整備状況を勘案して、想定し得る最大規模の降雨に伴う洪水により屋代川・三蒲川が氾濫した場合の浸水の状況を予測したものです。
屋代川流域の24時間の総雨量が772mm
三蒲川流域の24時間の総雨量が785mm
作成主体:山口県 指定年月日:令和3年3月26日

凡例(地図の読み方)

表記	名称
	指定緊急避難場所
	指定避難所
	町役場・防災関連施設
	消防
	警察
	医療機関
	防災倉庫
	水位観測所
	国道・県道
	主な道路
	水面

■浸水想定区域図

浸水の深さと状況

- 5.0m～
2階が水没
- 3.0～5.0m
2階床下～天井
- 0.5～3.0m
1階床下～2階床下
- ～0.5m
1階床下まで

■土砂災害警戒区域等

急傾斜地の崩壊(がけ崩れ) 土石流 地すべり 土砂災害警戒区域(指定予定)

※詳細は、町役場窓口か県のホームページをご覧ください。

避難行動

早めの避難が必要な区域です

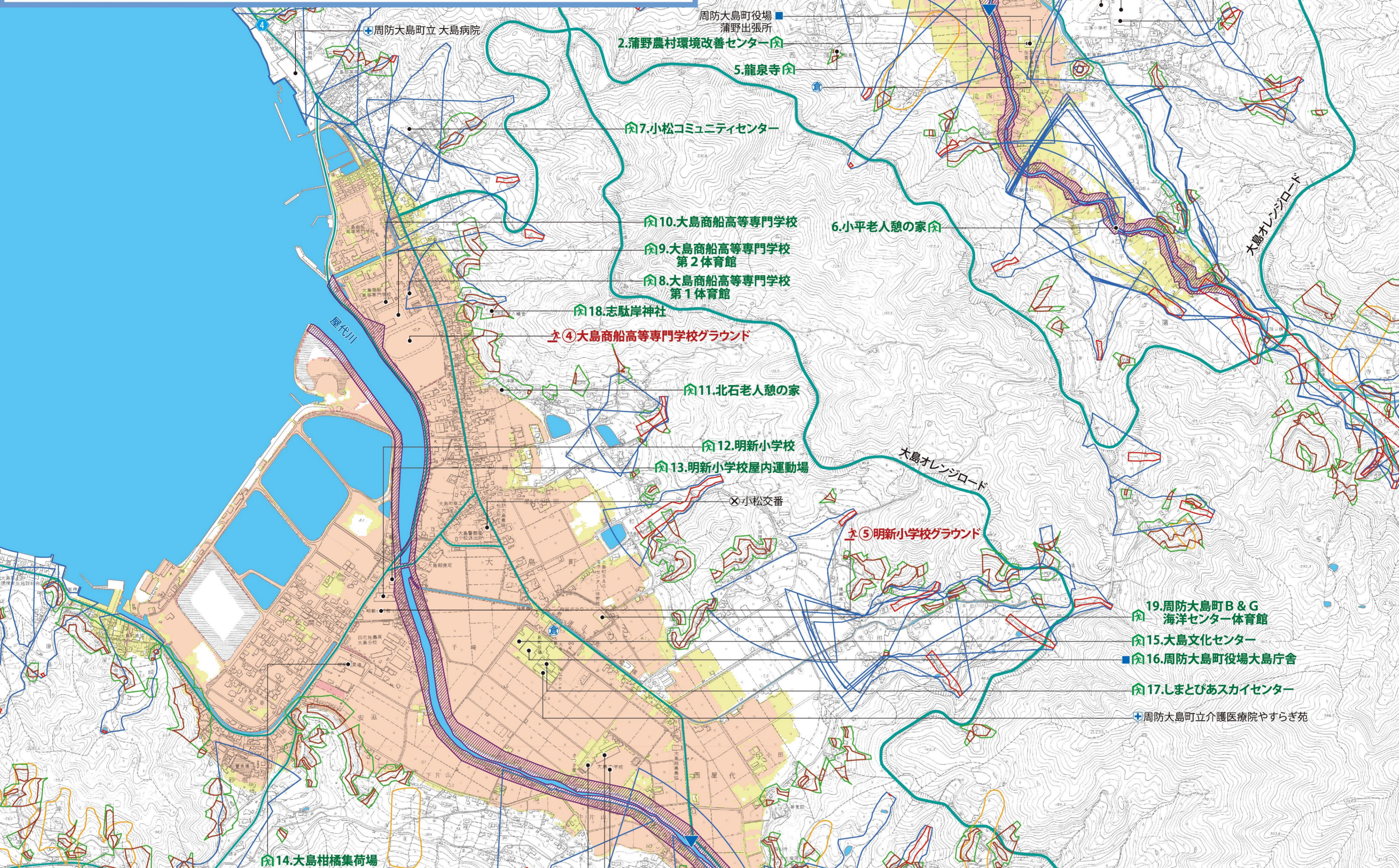
- 浸水しない場所へ避難
- 氾濫がすでに始まっている場合などは近くの安全な場所へ避難
- 原則浸水しない場所へ避難
- 周囲が危険な場合は、屋内の安全な場所で待機

家屋倒壊等氾濫想定区域

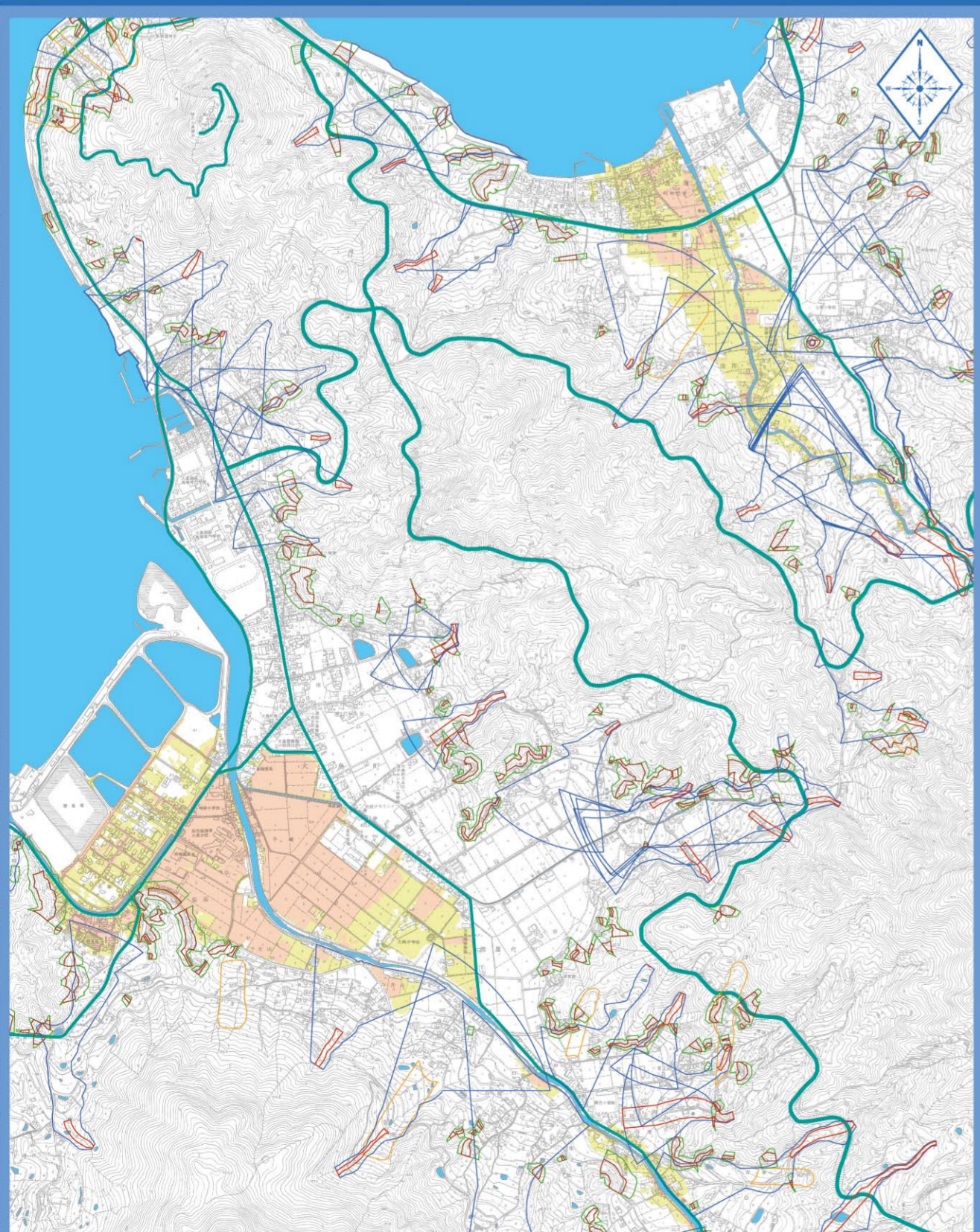
洪水時に家屋の倒壊や流失をもたらすような河岸侵食のおそれがある地域です。

早めの避難が必要な区域です

支川の氾濫や想定を超える規模の降雨による氾濫、高潮及び内水による氾濫等を考慮していません。
この洪水浸水想定区域に指定されていない区域でも浸水が発生する場合や、実際の浸水深と異なる場合があります。



計画規模の降雨による浸水想定区域図



※この地図は、屋代川・三蒲川の洪水防御に関する計画の基本となる降雨に伴う洪水により屋代川・三蒲川が氾濫した場合の浸水の状況を予測したものです。
屋代川流域の24時間の総雨量が263mm
三蒲川流域の24時間の総雨量が232mm

区分	番号	名称	対象とする災害
			洪水 土砂 高潮
指定緊急避難場所	①	三蒲小学校グラウンド	○ × ○
	②	旧屋代小学校グラウンド	○ ○ ○
	③	大島中学校グラウンド	× ○ ○
	④	大島商船高等専門学校グラウンド	× ○ ×
	⑤	明新小学校グラウンド	× ○ ×
	1	西の郷・浜老人憩の家	× ○ ×
	2	蒲野農村環境改善センター	× ○ ○
	3	三蒲小学校体育館	○ × ○
	4	三蒲小学校	○ × ○
	5	龍泉寺	○ × ○
指定避難所	6	小平老人憩の家	○ × ○
	7	小松コミュニティセンター	○ × ○
	8	大島商船高等専門学校第1体育館	× × ×
	9	大島商船高等専門学校第2体育館	× ○ ×
	10	大島商船高等専門学校	× ○ ×
	11	北石老人憩の家	○ × ○
	12	明新小学校	× ○ ×
	13	明新小学校屋内運動場	× ○ ×
	14	大島柑橘集荷場	× ○ ×
	15	大島文化センター	○ ○ ○
	16	周防大島町役場大島庁舎	○ ○ ○
	17	しまとびあスカイセンター	○ ○ ○
	18	志駄岸神社	○ × ○
	19	周防大島町B&G海洋センター体育館	○ ○ ○
	20	大島中学校	× ○ ○
21	大島中学校屋内運動場	× ○ ○	
22	旧屋代小学校	○ ○ ○	
23	旧屋代小学校屋内運動場	○ × ○	
24	神領コミュニティセンター	○ × ○	
25	西蓮寺	○ × ○	

屋代ダムの放流に注意!!
ダムから流れる水が増えることがあります。
放送やサイレンに注意してください。