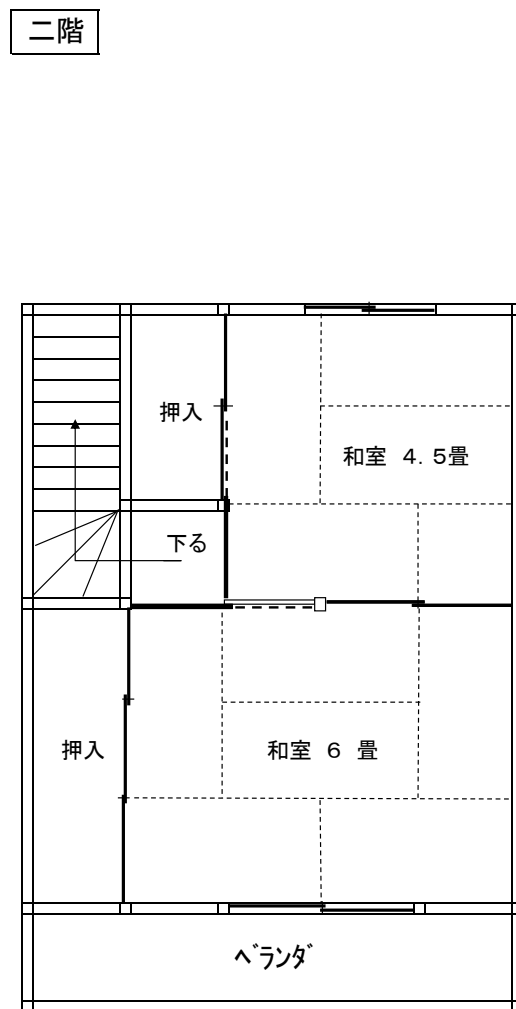
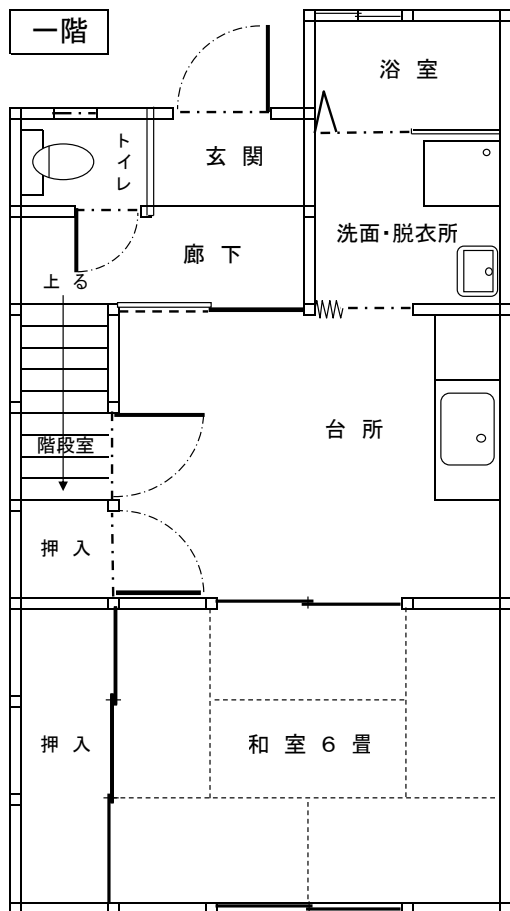


日良居住宅 X20号 間取り図

周防大島町大字土居1380番地 (昭和57年度建築) 62.40㎡



(注)

1. トイレは水洗です。浴槽・給湯器は入居者の負担で設置してください。
2. 網戸・テレビアンテナ及び配線は、入居者の負担で設置してください。
3. 網戸が今ある場合は、前の入居者が置いていったものです。修繕してお使いください。
4. 退去時には、入居者の負担で畳の表替え・襖の張替えをしていただきます。また、入居者が改造している場合は、元に戻していただきます。