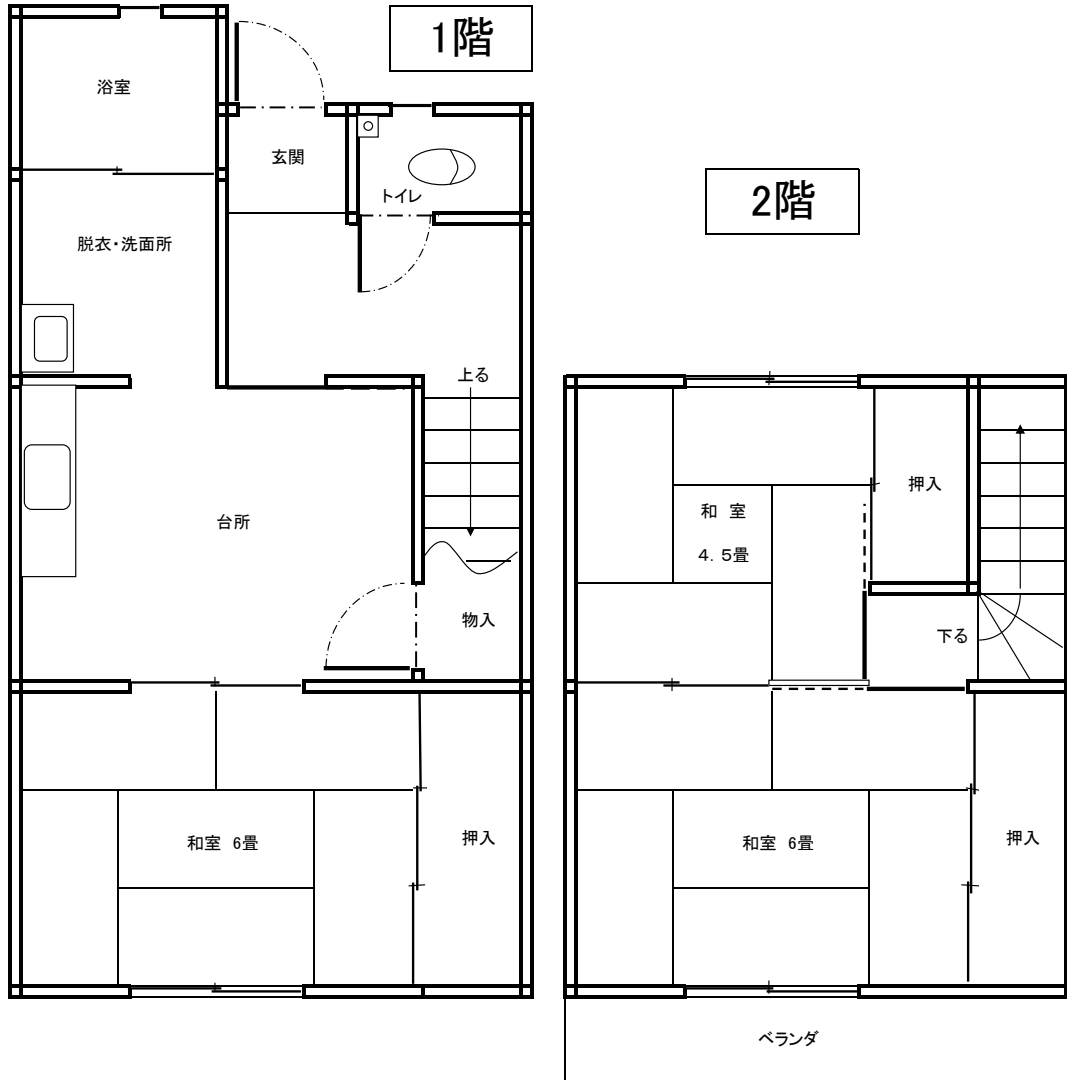


東和地区 西方住宅 1号 間取り図 ※左右逆になります。

昭和57年建築

場所:周防大島町大字西方1951番地2



(注)

1. 浴槽、給湯器等は入居者の負担で設置してください。
2. 網戸は、前の入居者が置いていったものです。修繕してお使いください。
また、網戸のない場合は入居者で取り付けてください。
3. トイレは汲み取り式です。
4. テレビアンテナ設置及び配線は、入居者で行ってください。退去時には取り外してください。
5. 退去時には、畳の表替え・襖の張替えを入居者の負担でしていただきます。
また、入居者が住宅を改造している場合には、元に戻していただきます。