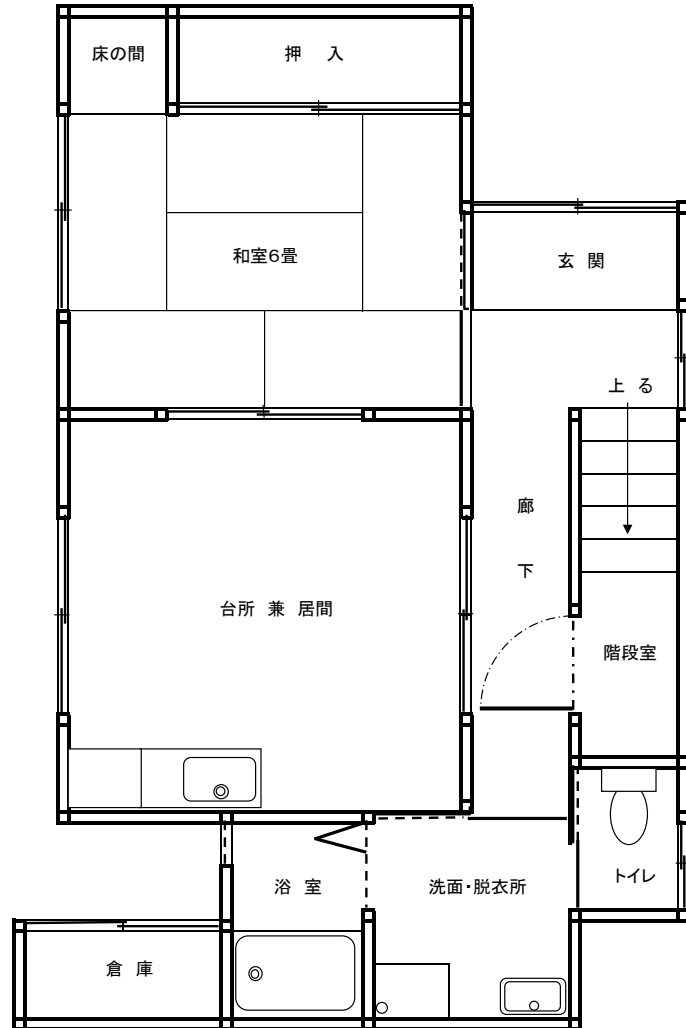


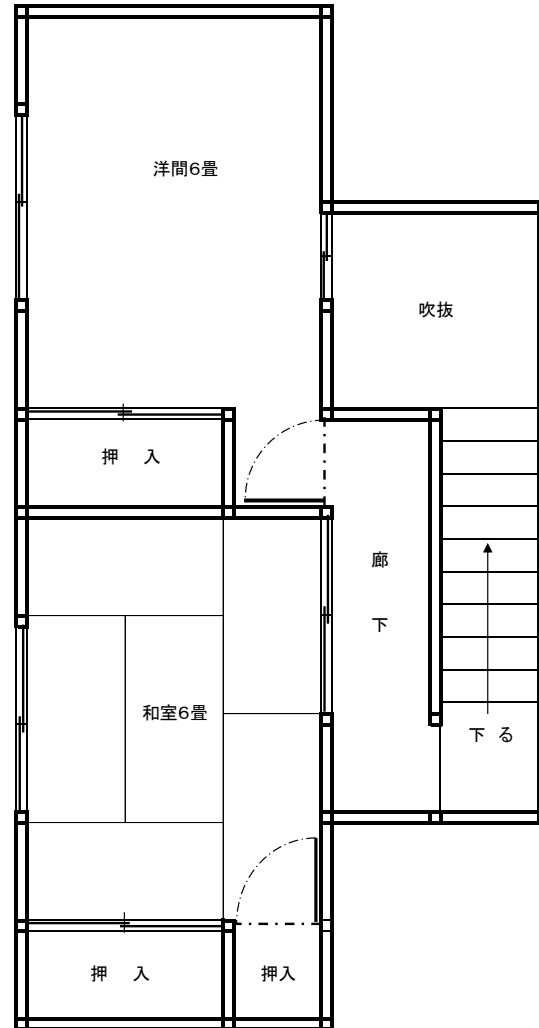
橘地区 和戸住宅 B6号 間取り図 (左右逆になります)

周防大島町大字東安下庄2207番地1 平成6年建築 74.24㎡

1階



2階



- (注) 1. 浴槽・給湯器は備え付けがあります。トイレは水洗です。
2. 網戸は入居者が設置してください。既にある場合は前の入居者が置いていったものです。修繕してお使いください。
3. テレビアンテナ及び配線は、入居者の負担で設置してください。
4. 退去時には、入居者の負担で畳の表替え・襖の張替えをしていただきます。
また、入居者が住宅を改造している場合は、元に戻していただきます。