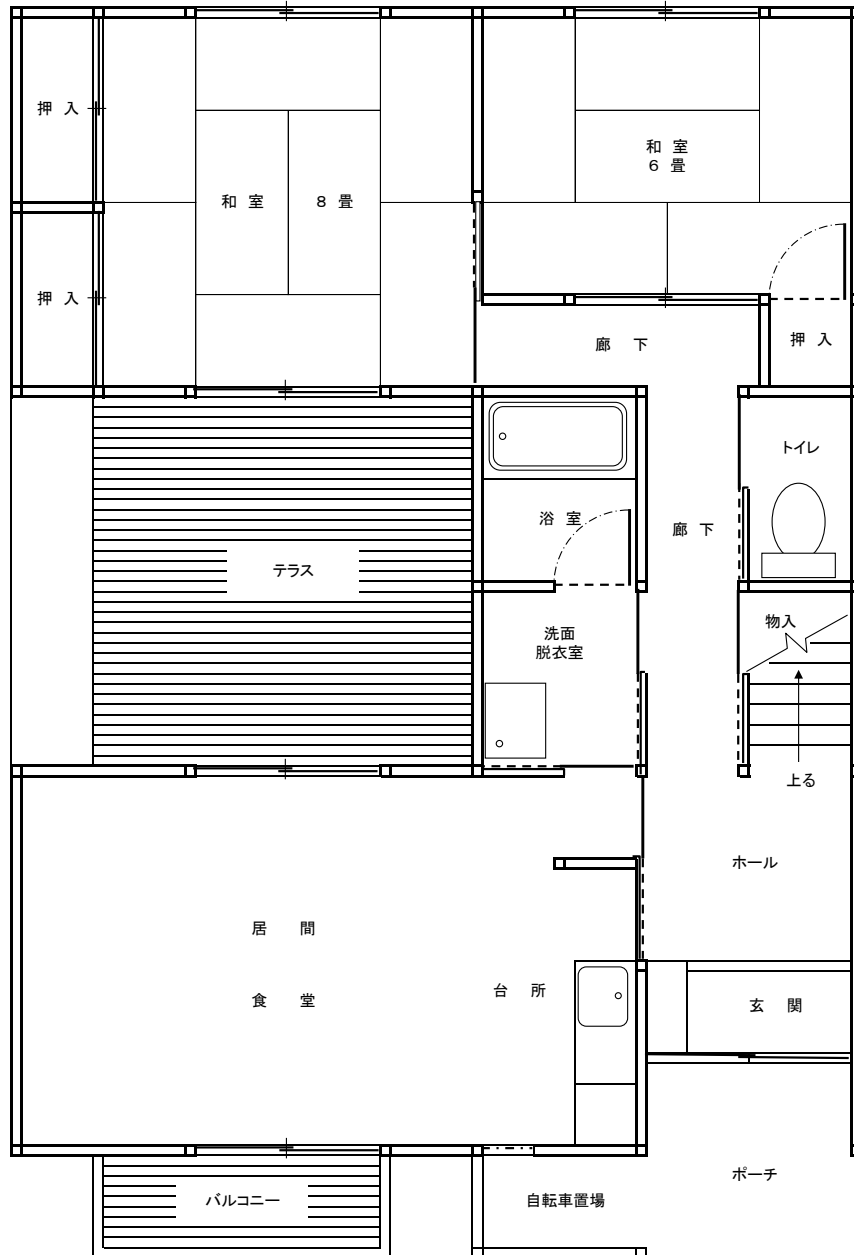


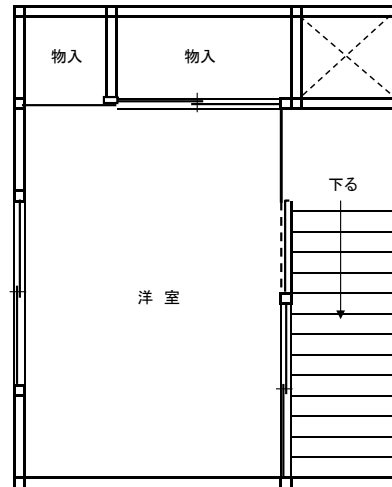
# 大島地区 特定公共賃貸住宅 広屋住宅 6・15号 間取り図

周防大島町大字小松開作171番地6 平成7年建築 84.78 m<sup>2</sup>

1 階



2 階



(注)

1. 浴槽・給湯器は備え付けがあります。
2. トイレは水洗です。
3. 網戸は、前の入居者が置いていったものです。修理してお使い下さい。  
網戸がない場合は、入居者の負担で取り付けください。
4. 退去時には、入居者の負担で畳の表替え・襖の張替えをしていただきます。  
入居者が住宅を改造している場合は、元に戻していただきます。
5. 共益費が月5,000円必要です。