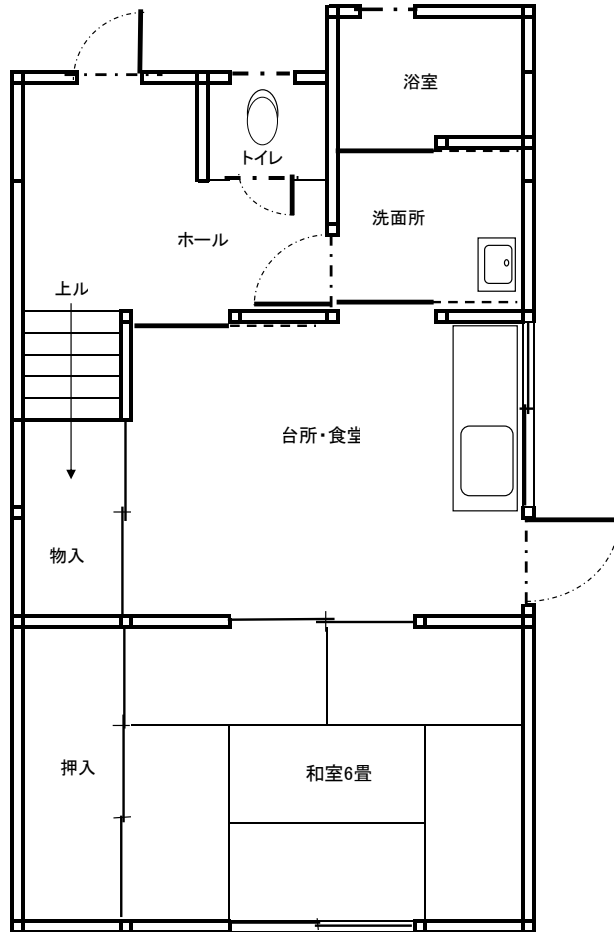


# 東和地区 伊保田住宅 1号 間取り図

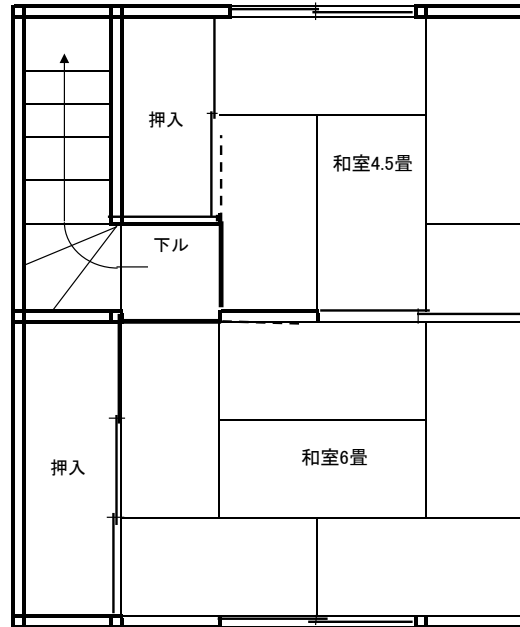
昭和63年度建築

場所：周防大島町大字伊保田1306番地1 66.70㎡

1階



2階



- 注) 1. 浴槽・浴室給湯器は入居者の負担で設置してください。  
2. トイレは汲み取り式です。  
3. 網戸は入居者で設置してください。既にある場合は前の入居者が置いて行ったものです。修繕してお使いください。  
4. テレビアンテナの設置及び配線は、入居者で行ってください。  
5. 退去時には、畳の表替え・襖の張替えを入居者の負担で行っていただきます。  
また、入居者が住宅を改造している場合は、元に戻していただきます。