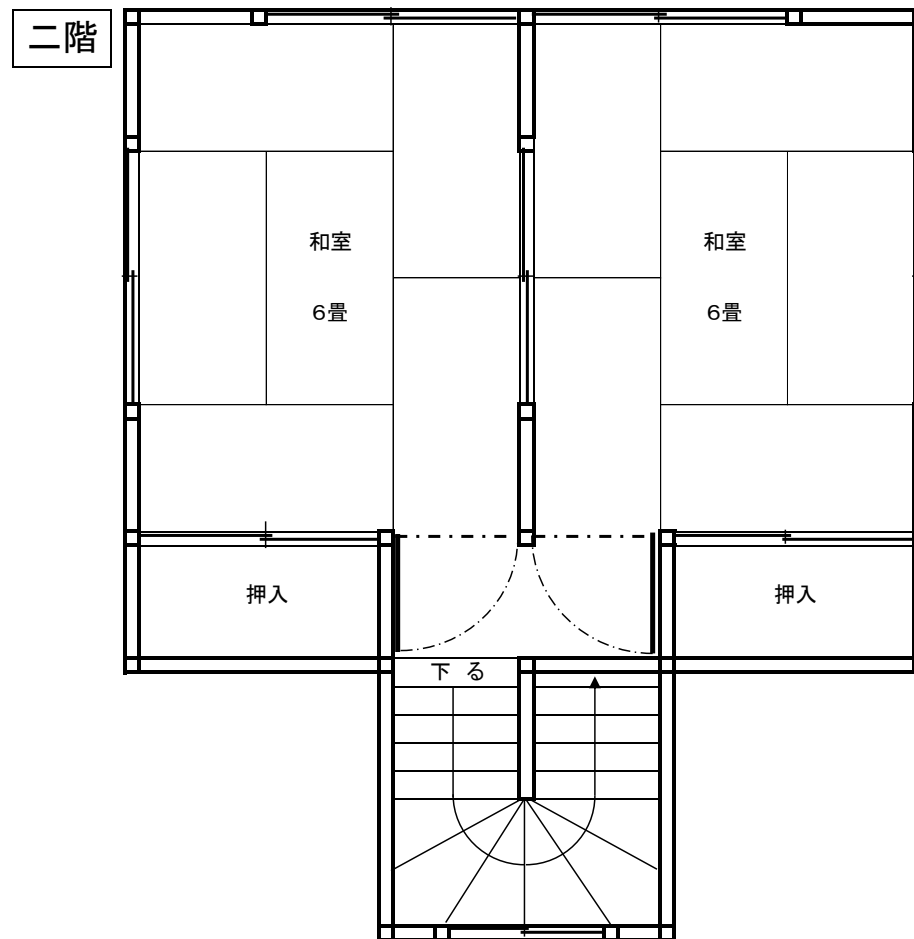
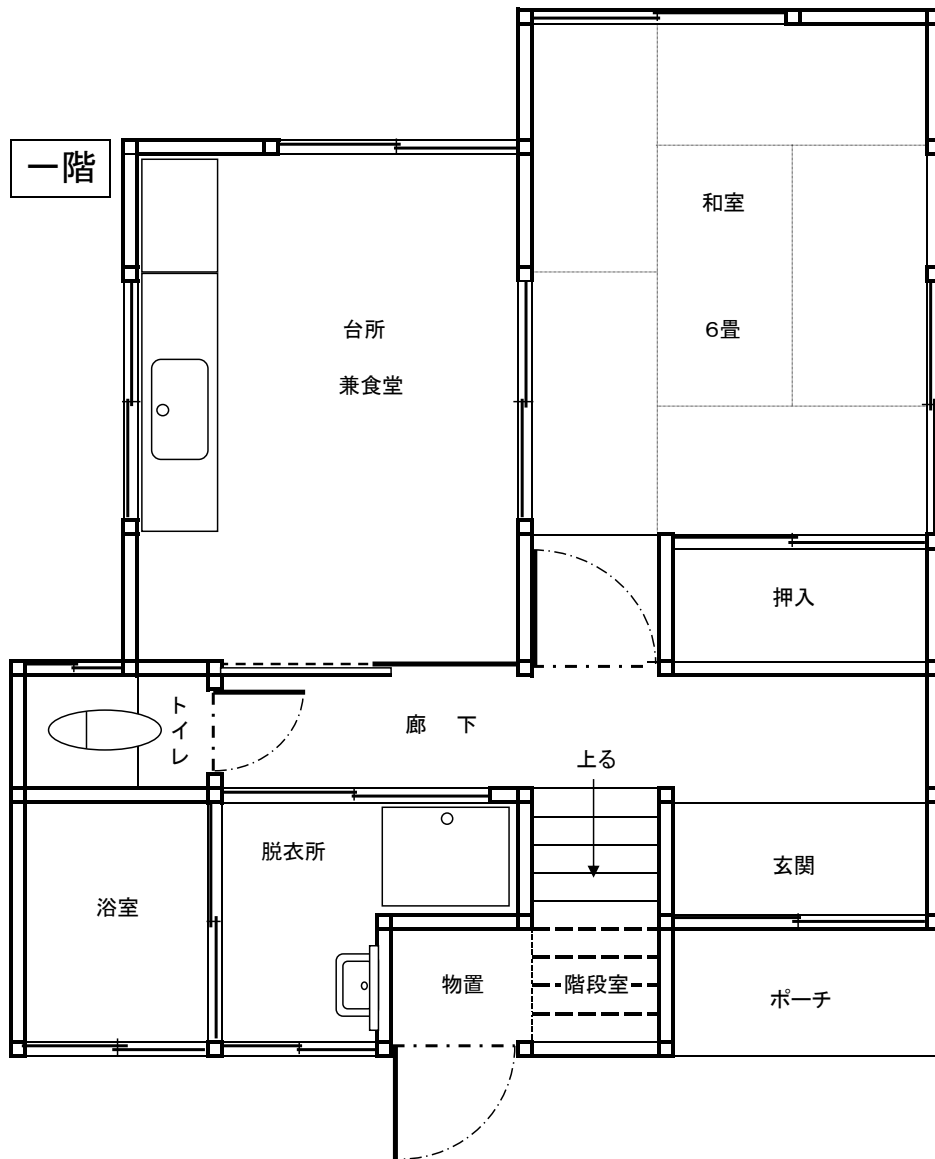


大島地区 小田住宅 15号 間取り図(左右が逆になります)

周防大島町大字西屋代577番地4 (昭和60年建築) 66.00㎡



- (注) 1. 浴槽・給湯器・網戸・テレビアンテナ及び配線は、入居者の負担で取り付けてください。(16号には前の方が置いていった浴槽があります。)
 2. 網戸が今ある場合は、前の方が置いていったものです。修繕してお使いください。
 3. トイレは汲み取り式です。
 4. 退去時には、入居者の負担で畳の表替え・襖の張替えをしていただきます。



また、入居者が住宅を改造している場合は、元に戻していただきます。

