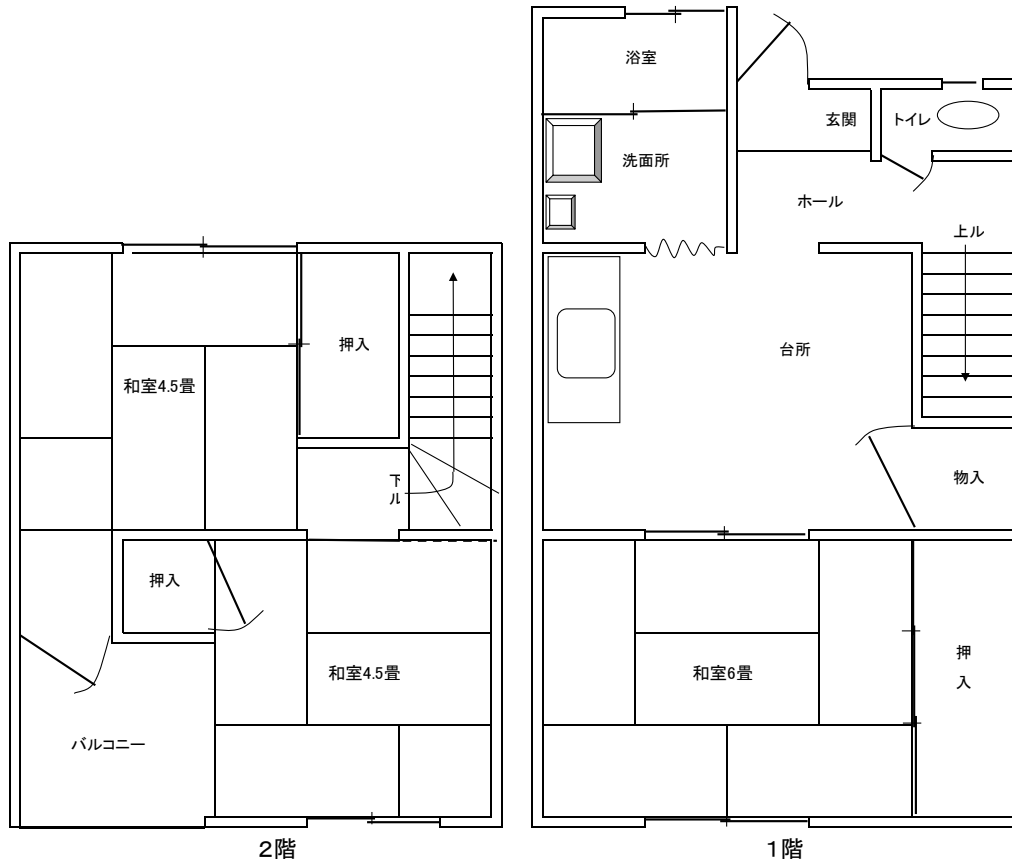


五反田住宅 4号 間取り図(左右反対になります)

昭和53年建設 周防大島町大字小松開作 1番地1

59.10㎡



- (注) 1. 浴槽・給湯器は、入居者の負担で設置してください。
2. 網戸は入居者の負担で設置してください。既にあれば前の入居者が置いていった物です。修繕してお使い下さい。
3. テレビアンテナの設置及び配線は入居者で行って下さい。
4. トイレは汲み取り式です。
5. 退去時には、入居者の負担で畳の表替え・襖の張替えをしていただきます。また、入居者が住宅を改造している場合は、元に戻していただきます。