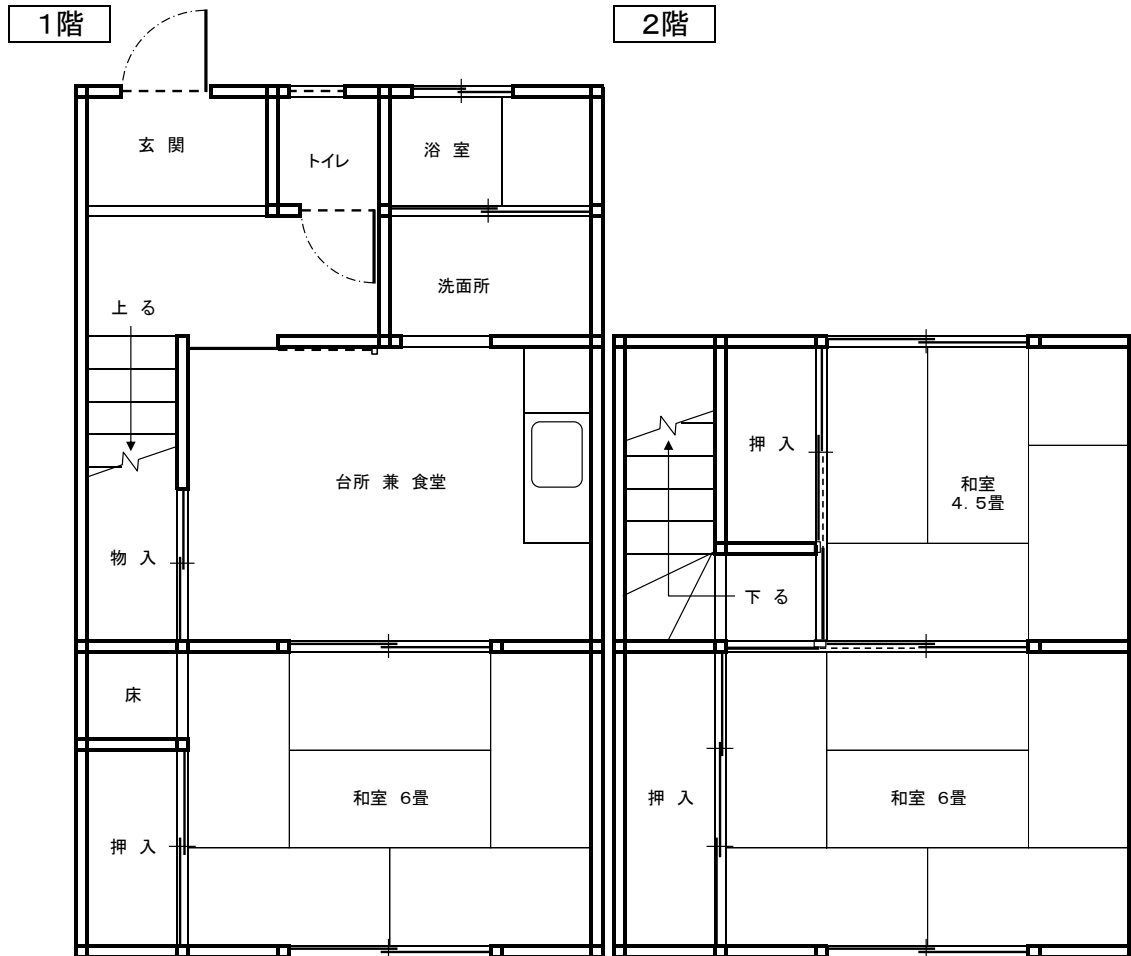


# 東和地区 平野住宅 4号 間取り図(左右逆になる場合があります)

周防大島町大字平野775番地4 昭和60年度建築 63.40㎡



(注)

1. 浴槽・給湯器は入居者の負担で設置してください。
2. トイレは水洗です。
3. 網戸は入居者が設置してください。既にある場合は前の入居者が置いていったものです。修繕してお使いください。
4. テレビアンテナ設置及び配線は、入居者で行ってください。  
※難視区域のためテレビ視聴の際はCATVに加入してください。  
(月額990円)
5. 退去時には、入居者の負担で畳の表替え・襖の張替えをしていただきます。また、入居者が住宅を改造している場合は、元に戻していただきます。