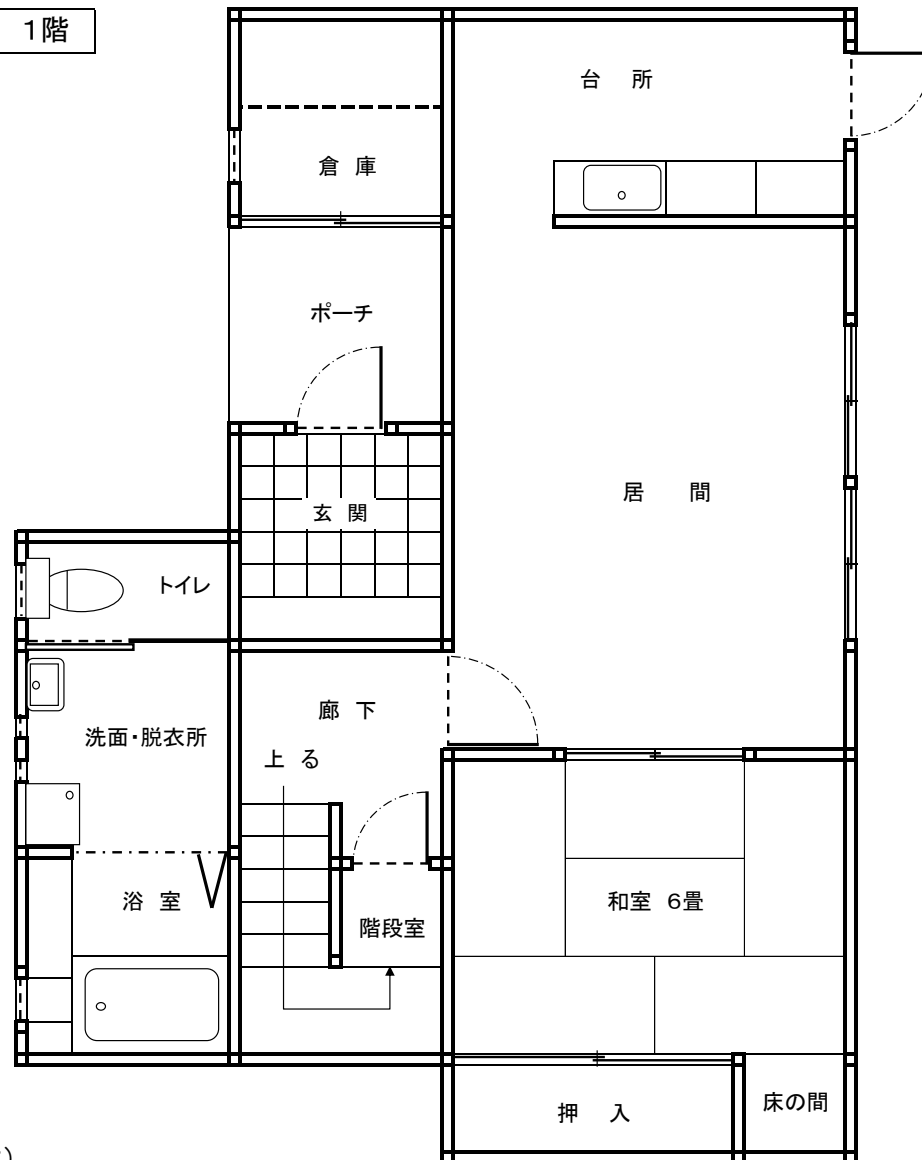


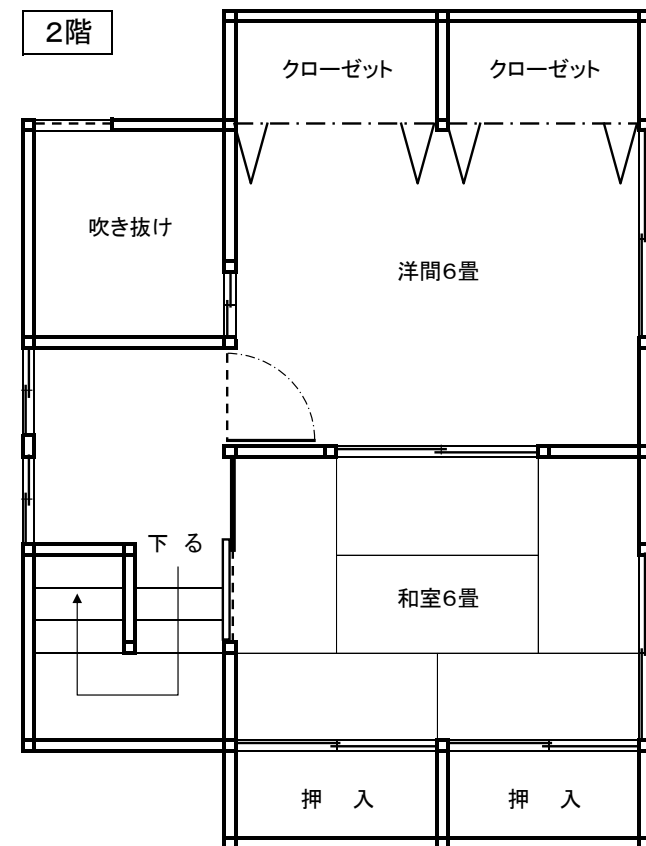
東和地区 特定公共賃貸住宅 伊保田東住宅 5号 間取り図 (左右逆になる場合があります)

周防大島町大字伊保田841番地3 平成11年建築 93.05㎡

1階



2階



(注)

1. 浴槽・給湯器は備え付けがあります。トイレは水洗です。
2. 網戸は前の入居者が置いていったものです。修繕してお使いください。網戸がない場合は入居者で取り付けてください。
3. テレビアンテナ及び配線は、入居者の負担で設置してください。
4. 退去時には、入居者の負担で畳の表替え・襖の張替えをしていただきます。また、入居者が住宅を改造している場合は、元に戻していただきます。