

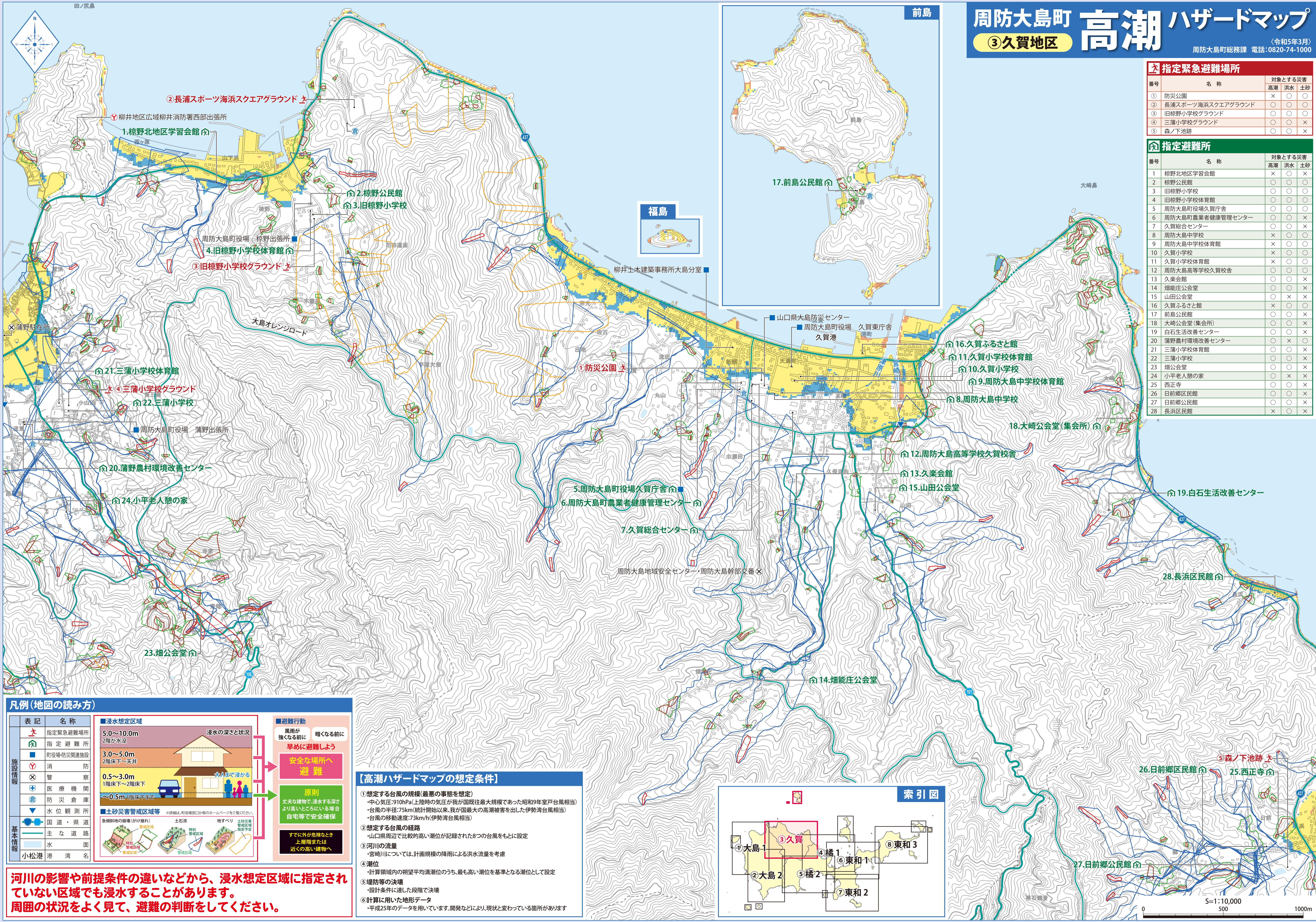
周防大島町 高潮 ハザードマップ

③久賀地区

(令和5年3月)
周防大島町総務課 電話:0820-74-1000

指定緊急避難場所		
番号	名称	対象とする災害 高潮 洪水 土砂
①	防災公園	× ○ ○
②	長浦スポーツ海浜スクエアグラウンド	○ ○ ○
③	旧棕野小学校グラウンド	○ ○ ○
④	三浦小学校グラウンド	○ ○ ×
⑤	森ノ下池跡	○ ○ ×

指定避難所		
番号	名称	対象とする災害 高潮 洪水 土砂
1	棕野北地区学習会館	× ○ ×
2	棕野公民館	○ ○ ○
3	旧棕野小学校	○ ○ ○
4	旧棕野小学校体育館	○ ○ ○
5	周防大島町役場久賀庁舎	○ ○ ○
6	周防大島町農業者健康管理センター	○ ○ ×
7	久賀総合センター	○ ○ ×
8	周防大島中学校	× ○ ○
9	周防大島中学校体育館	× ○ ○
10	久賀小学校	× ○ ○
11	久賀小学校体育館	× ○ ○
12	周防大島高等学校久賀校舎	○ ○ ○
13	久楽会館	○ ○ ×
14	畑能庄公会堂	○ ○ ×
15	山田公会堂	○ × ×
16	久賀ふるさと館	× ○ ○
17	前島公民館	○ ○ ○
18	大崎公会堂(集会所)	○ ○ ×
19	白石生活改善センター	○ ○ ×
20	蒲野農村環境改善センター	○ × ○
21	三浦小学校体育館	○ ○ ×
22	三浦小学校	○ ○ ×
23	畑公会堂	○ ○ ×
24	小平老人憩の家	○ × ×
25	西正寺	○ ○ ×
26	日前郷区民館	○ ○ ×
27	日前郷公民館	○ ○ ×
28	長浜区民館	× ○ ×



凡例(地図の読み方)

表記	名称
Ⓜ	指定緊急避難場所
Ⓔ	指定避難所
■	町役場防災関連施設
☒	消防
Ⓜ	警察
Ⓜ	医療機関
Ⓜ	防災倉庫
Ⓜ	水位観測所
Ⓜ	国道・県道
Ⓜ	主な道路
Ⓜ	水
Ⓜ	面
Ⓜ	小松港
Ⓜ	港
Ⓜ	湾
Ⓜ	名

■浸水想定区域

5.0~10.0m 浸水の深さと状況
2階が水没

3.0~5.0m
2階床下~天井

0.5~3.0m
1階床下~2階床下

~0.5m 1階床下浸水

■土砂災害警戒区域等

急傾斜地の崩壊(がけ崩れ) 土石流 地すべり 土砂災害警戒区域 警戒区域 警戒区域

■避難行動

風雨が強くなる前に 暗くなる前に

早めに避難しよう

安全な場所へ避難

■原則

丈夫な建物で浸水する深さより高いところにいる場合 自宅等で安全確保

すでに外が危険なとき 上階階または近くの高い建物へ

- ### 【高潮ハザードマップの想定条件】
- 想定する台風の規模(最悪の事態を想定)
 - 中心気圧:910hPa(上陸時の気圧が我が国既往最大規模であった昭和9年室戸台風相当)
 - 台風の半径:75km(統計開始以来、我が国最大の高潮被害を出した伊勢湾台風相当)
 - 台風の移動速度:73km/h(伊勢湾台風相当)
 - 想定する台風の経路
 - 山口県周辺で比較的高い潮位が記録された8つの台風をもとに設定
 - 河川の流量
 - 宮崎川については、計画規模の降雨による洪水流量を考慮
 - 潮位
 - 計算領域内の朔望平均満潮位のうち、最も高い潮位を基準となる潮位として設定
 - 堤防等の決壊
 - 設計条件に達した段階で決壊
 - 計算に用いた地形データ
 - 平成25年のデータを用いています。開発などにより現状と変わっている箇所があります

