

# 周防大島町 高潮 ハザードマップ

①大島地区1

(令和5年3月)  
周防大島町総務課 電話:0820-74-1000

## 凡例(地図の読み方)

表記	名称
	指定緊急避難場所
	指定避難所
	可役場防災関連施設
	消防
	警察
	医療機関
	防災倉庫
	水位観測所
	国道・県道
	主な道路
	水面
	小松港
	港
	湾
	名

### ■浸水想定区域

5.0~10.0m  
2階が水没

3.0~5.0m  
2階床下~天井

0.5~3.0m  
1階床下~2階床下

~0.5m  
1階床下まで

■土砂災害警戒区域等  
急傾斜地の崩壊(かけ崩れ) ※詳細は、町役場窓口かホームページをご覧ください。  
土砂災害警戒区域 土砂災害特別警戒区域 土砂災害警戒区域(崖崩れ)

### ■避難行動

風雨が  
強くなる前に  
暗くなる前に

早めに避難しよう

安全な場所へ  
避難

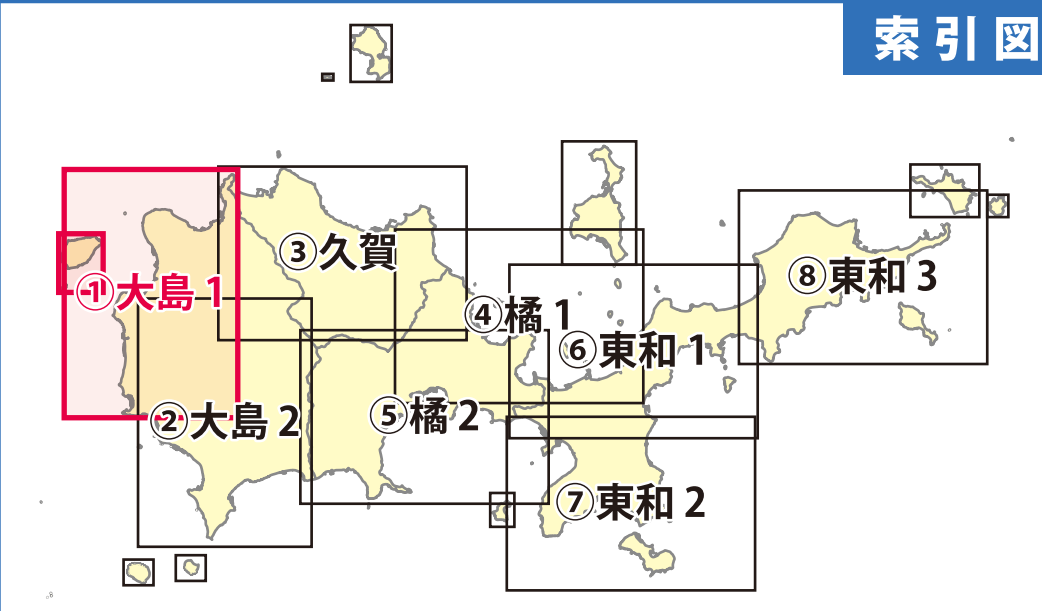
原則  
丈夫な建物で、浸水する高さより高いところにいる場合  
自宅等で安全確保

すでに外が危険なとき  
上層階または  
近くの高い建物へ

河川の影響や前提条件の違いなどから、浸水想定区域に指定されていない区域でも浸水することがあります。周囲の状況をよく見て、避難の判断をしてください。

## 【高潮ハザードマップの想定条件】

- 想定する台風の規模(最悪の事態を想定)
  - 中心気圧:910hPa(上陸時の気圧が我が国既往最大規模であった昭和9年室戸台風相当)
  - 台風の半径:75km(統計開始以来、我が国最大の高潮被害を出した伊勢湾台風相当)
  - 台風の移動速度:73km/h(伊勢湾台風相当)
- 想定する台風の経路
  - 山口県周辺で比較的高い潮位が記録された8つの台風をもとに設定
- 河川の流量
  - 歴代川については、計画規模の降雨による洪水流量を考慮
- 潮位
  - 計算領域内の期望平均満潮位のうち、最も高い潮位を基準となる潮位として設定
- 堤防等の決壊
  - 設計条件に達した段階で決壊
- 計算に用いた地形データ
  - 平成25年のデータを用いています。開発などにより、現状と変わっている箇所があります

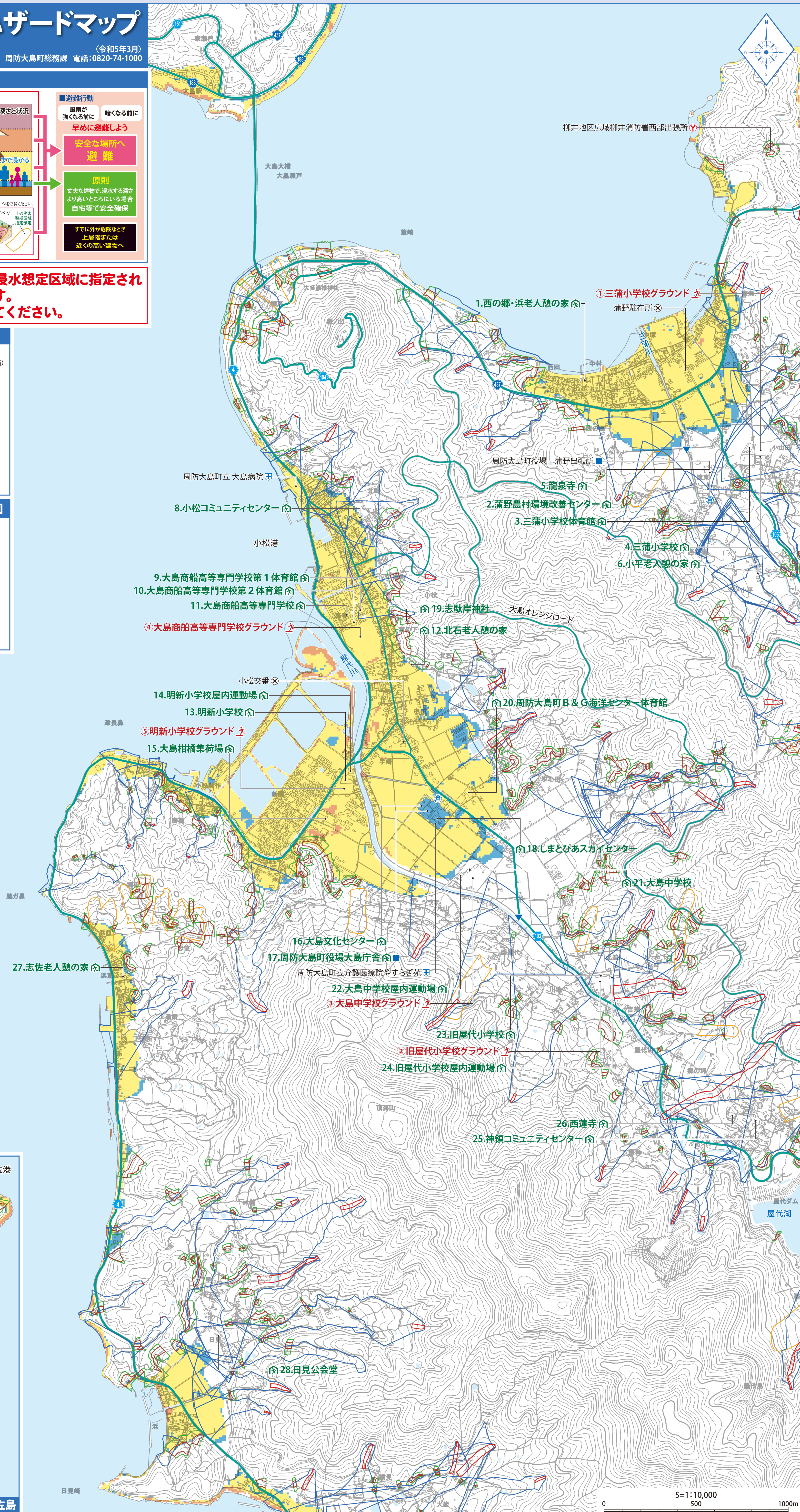
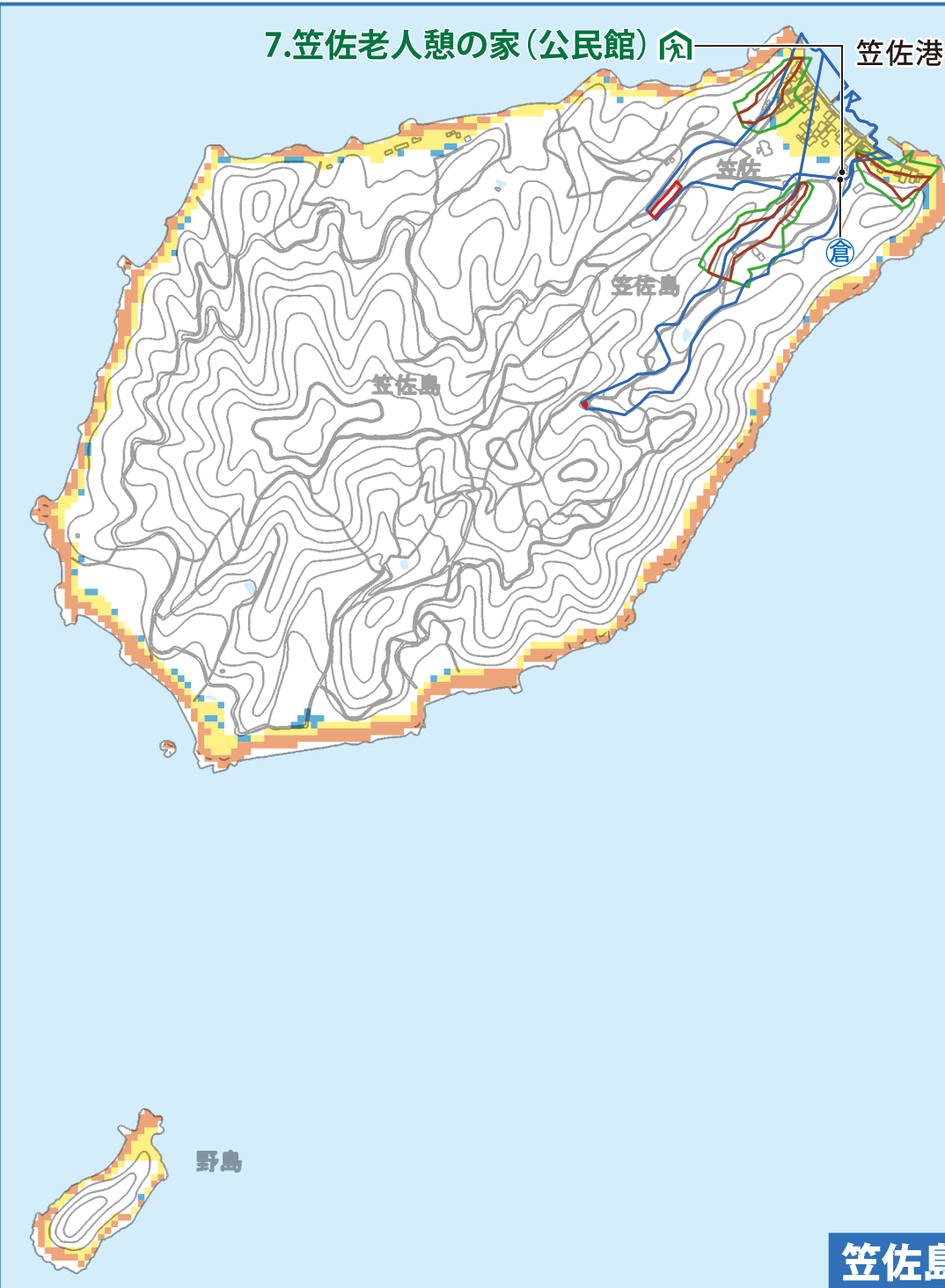


## 指定緊急避難場所

番号	名称	対象とする災害
		高潮 洪水 土砂
①	三浦小学校グラウンド	○ ○ ×
②	旧屋代小学校グラウンド	○ ○ ○
③	大島中学校グラウンド	○ × ○
④	大島商船高等専門学校グラウンド	× × ○
⑤	明新小学校グラウンド	× × ○

## 指定避難所

番号	名称	対象とする災害
		高潮 洪水 土砂
1	西の郷・浜老人憩の家	× × ○
2	蒲野農村環境改善センター	○ × ○
3	三浦小学校体育館	○ ○ ×
4	三浦小学校	○ ○ ×
5	龍泉寺	○ ○ ×
6	小平老人憩の家	○ × ×
7	笠佐老人憩の家(公民館)	○ ○ ×
8	小松コミュニティセンター	× ○ ×
9	大島商船高等専門学校第1体育館	× × ×
10	大島商船高等専門学校第2体育館	× × ○
11	大島商船高等専門学校	× × ○
12	北石老人憩の家	× ○ ×
13	明新小学校	× × ×
14	明新小学校屋内運動場	× × ○
15	大島柑橘集荷場	× × ○
16	大島文化センター	× ○ ○
17	周防大島町役場大島庁舎	× ○ ○
18	しまとびあスカイセンター	× ○ ○
19	志駄岸神社	○ ○ ×
20	周防大島町B & G海洋センター体育館	× ○ ○
21	大島中学校	○ × ○
22	大島中学校屋内運動場	○ ○ ○
23	旧屋代小学校	○ ○ ○
24	旧屋代小学校屋内運動場	○ ○ ×
25	神領コミュニティセンター	○ ○ ×
26	西蓮寺	○ ○ ×
27	志佐老人憩の家	× ○ ○
28	日見公会堂	○ ○ ×



S=1:10,000  
0 500 1000m