

周防大島町 高潮 ハザードマップ

②大島地区2

(令和5年3月)
周防大島町総務課 電話:0820-74-1000

凡例(地図の読み方)

表記	名称
	指定緊急避難場所
	指定避難所
	町役場防災関連施設
	消防
	警察
	医療機関
	防災倉庫
	水位観測所
	国道・県道
	主な道路
	水
	小松港
	港
	湾
	名

■浸水想定区域

5.0~10.0m
2階が水没

3.0~5.0m
2階床下~天井

0.5~3.0m
1階床下~2階床下

~0.5m
1階床下まで

■土砂災害警戒区域等

急傾斜地の崩壊(がけ崩れ) 土石流 地すべり 土砂災害警戒区域(指定予定)

■避難行動

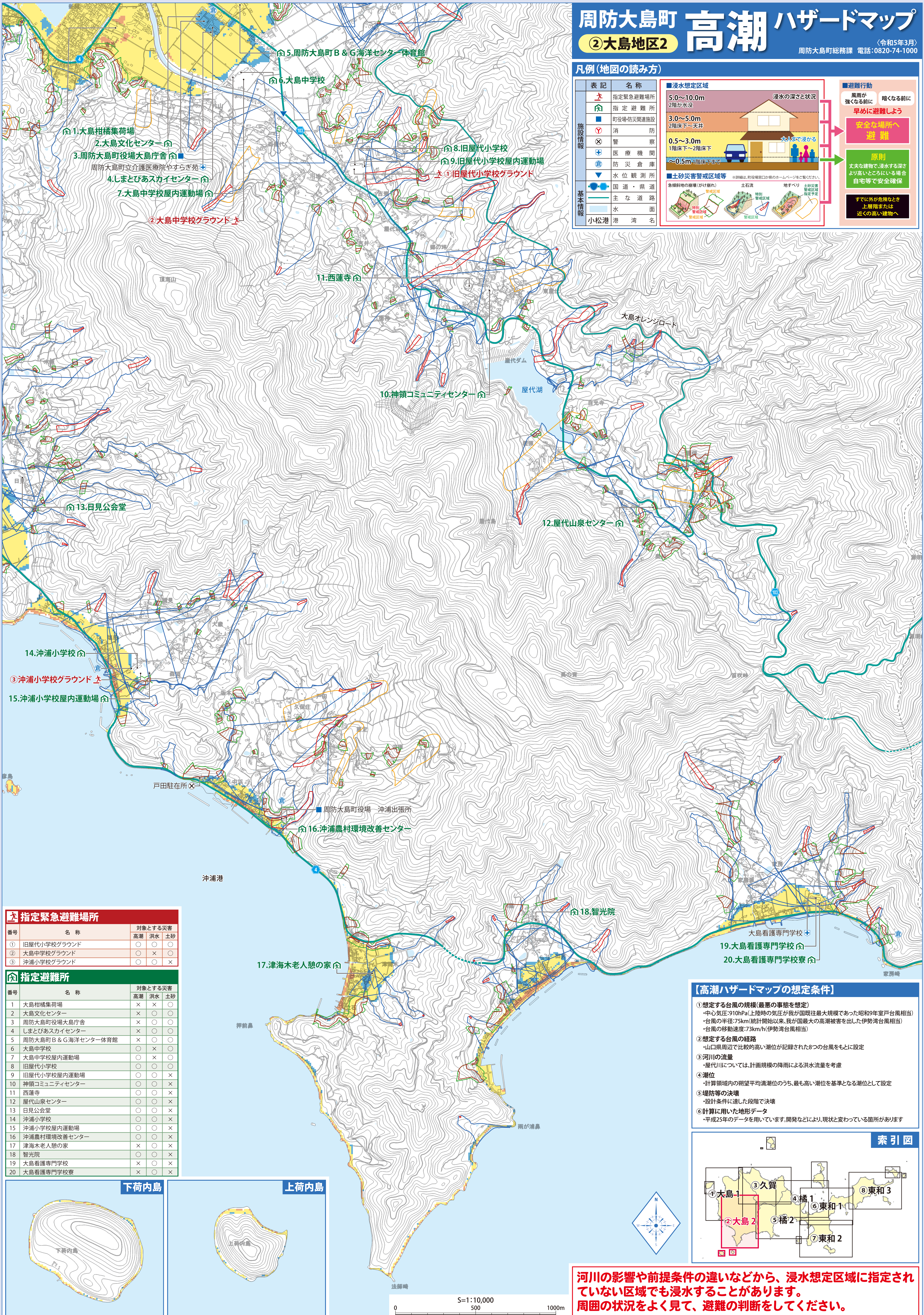
風雨が強くなる前に 暗くなる前に

早めに避難しよう

安全な場所へ避難

原則
丈夫な建物で、浸水する高さより高いところにいる場合、自宅等で安全確保

すでに外が危険なとき
上層階または
近くの高い建物へ



指定緊急避難場所

番号	名称	対象とする災害
		高潮 洪水 土砂
①	旧屋代小学校グラウンド	○ ○ ○
②	大島中学校グラウンド	○ × ○
③	沖浦小学校グラウンド	○ ○ ×

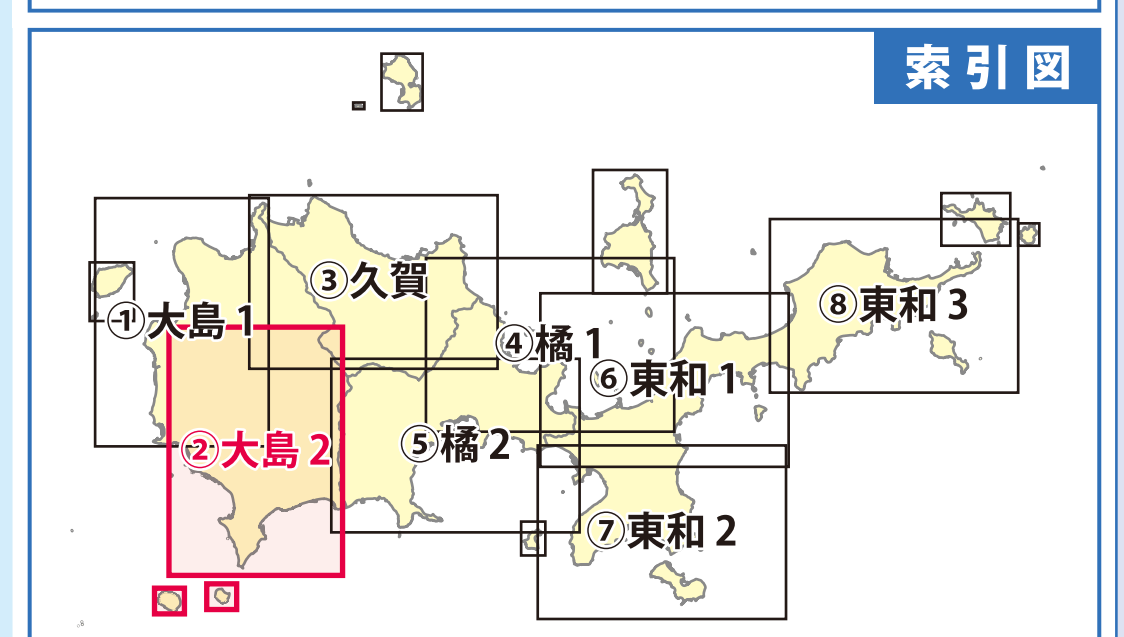
指定避難所

番号	名称	対象とする災害
		高潮 洪水 土砂
1	大島柑橋集荷場	× × ○
2	大島文化センター	× ○ ○
3	周防大島町役場大島庁舎	× ○ ○
4	しまとびあスカイセンター	× ○ ○
5	周防大島町B & G 海洋センター体育館	× ○ ○
6	大島中学校	○ × ○
7	大島中学校屋内運動場	○ × ○
8	旧屋代小学校	○ ○ ○
9	旧屋代小学校屋内運動場	○ ○ ×
10	神領コミュニティセンター	○ ○ ×
11	西蓮寺	○ ○ ×
12	屋代山泉センター	○ ○ ×
13	日見公会堂	○ ○ ×
14	沖浦小学校	○ ○ ×
15	沖浦小学校屋内運動場	○ ○ ×
16	沖浦農村環境改善センター	○ ○ ×
17	津海木老人憩の家	× ○ ×
18	智光院	○ ○ ×
19	大島看護専門学校	× ○ ×
20	大島看護専門学校寮	× ○ ×



【高潮ハザードマップの想定条件】

- 想定する台風規模(最悪の事態を想定)
 - 中心気圧:910hPa(上陸時の気圧が我が国既往最大規模であった昭和9年室戸台風相当)
 - 台風の半径:75km(統計開始以来、我が国最大の高潮被害を出した伊勢湾台風相当)
 - 台風の移動速度:73km/h(伊勢湾台風相当)
- 想定する台風の経路
 - 山口県周辺で比較的高い潮位が記録された8つの台風をもとに設定
- 河川の流量
 - 屋代川については、計画規模の降雨による洪水流量を考慮
- 潮位
 - 計算領域内の展望平均満潮位のうち、最も高い潮位を基準となる潮位として設定
- 堤防等の決壊
 - 設計条件に達した段階で決壊
- 計算に用いた地形データ
 - 平成25年のデータを用いています。開発などにより、現状と変わっている箇所があります



河川の影響や前提条件の違いなどから、浸水想定区域に指定されていない区域でも浸水することがあります。周囲の状況をよく見て、避難の判断をしてください。