

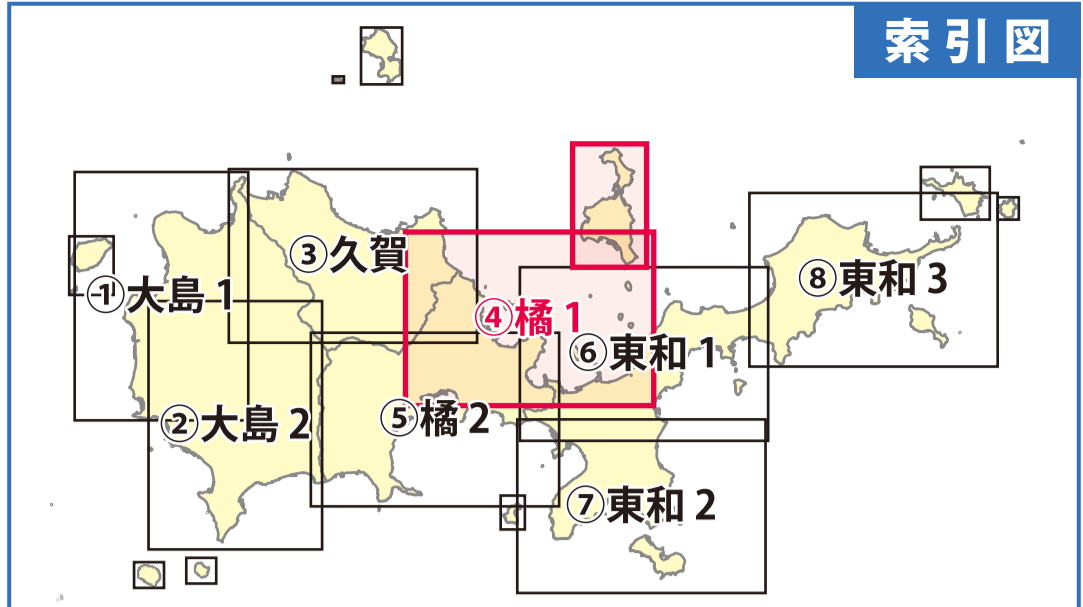
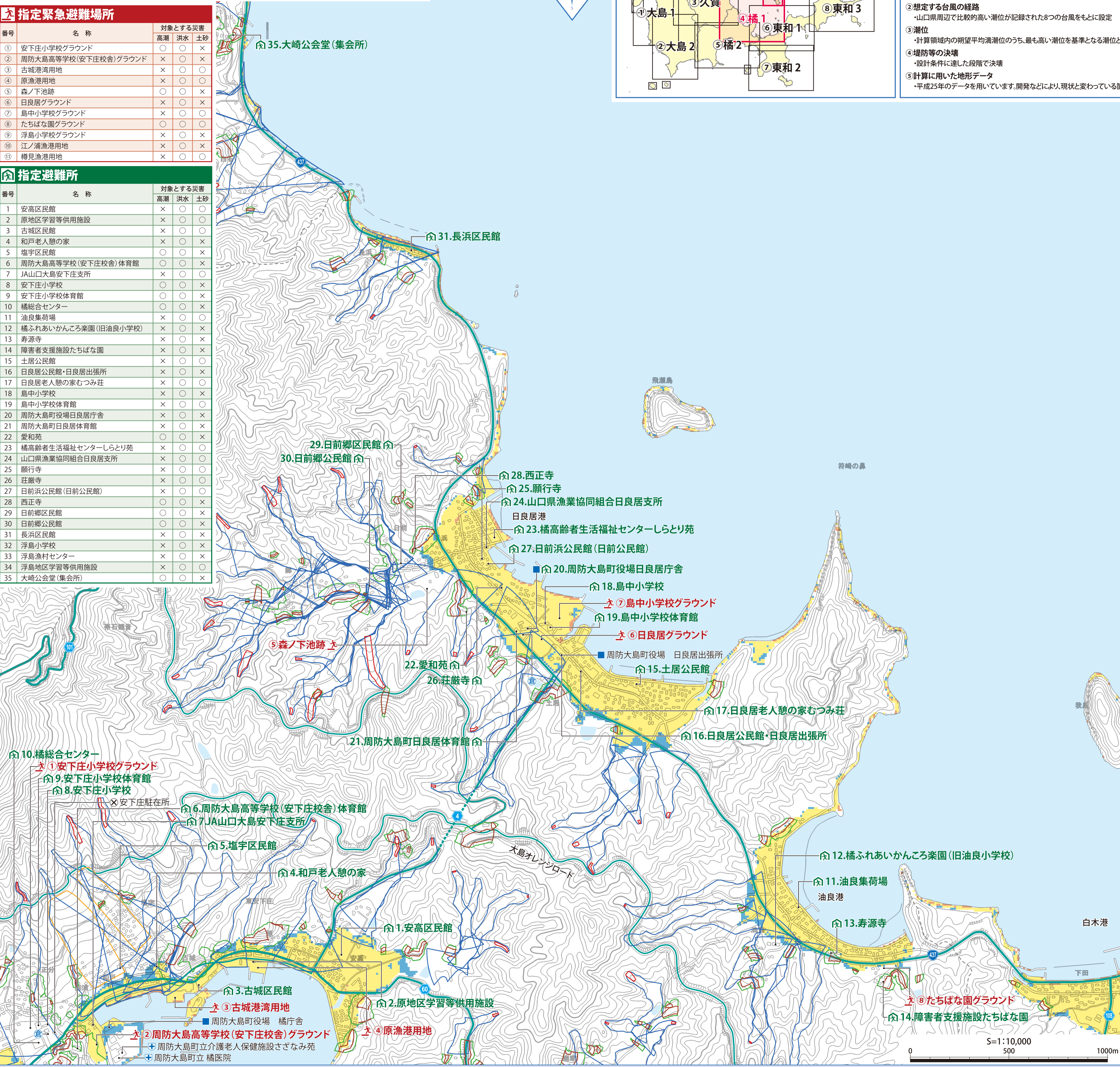
河川の影響や前提条件の違いなどから、浸水想定区域に指定されていない区域でも浸水することがあります。
 周囲の状況をよく見て、避難の判断をしてください。

指定緊急避難場所

番号	名称	対象とする災害
①	安下庄小学校グラウンド	高潮 洪水 土砂
②	周防大島高等学校(安下庄校舎)グラウンド	× ○ ×
③	古城港湾用地	× ○ ○
④	原漁港用地	× ○ ○
⑤	森ノ下池跡	○ ○ ×
⑥	日良居グラウンド	× ○ ×
⑦	島中小学校グラウンド	× ○ ○
⑧	たちばな園グラウンド	○ ○ ○
⑨	浮島小学校グラウンド	× ○ ×
⑩	江ノ浦漁港用地	× ○ ×
⑪	樽見漁港用地	× ○ ○

指定避難所

番号	名称	対象とする災害
1	安高区民館	× ○ ○
2	原地区学習等供用施設	× ○ ○
3	古城区民館	× ○ ○
4	和戸老人憩の家	× ○ ×
5	塩宇区民館	○ ○ ×
6	周防大島高等学校(安下庄校舎)体育館	○ ○ ×
7	JA山口大島安下庄支所	× ○ ○
8	安下庄小学校	○ ○ ○
9	安下庄小学校体育館	○ ○ ×
10	橋総合センター	○ ○ ×
11	油良集荷場	× ○ ○
12	橋ふれあいかんこ楽園(旧油良小学校)	× ○ ×
13	寿源寺	× ○ ×
14	障害者支援施設たちばな園	× ○ ×
15	土居公民館	× ○ ○
16	日良居公民館・日良居出張所	× ○ ×
17	日良居老人憩の家むつみ荘	× ○ ○
18	島中小学校	× ○ ×
19	島中小学校体育館	× ○ ○
20	周防大島町役場日良居庁舎	× ○ ×
21	周防大島町日良居体育館	× ○ ×
22	愛和苑	○ ○ ×
23	橋高齢者生活福祉センターしらとり苑	○ ○ ○
24	山口県漁業協同組合日良居支所	× ○ ○
25	願行寺	× ○ ○
26	荘厳寺	× ○ ○
27	日前浜公民館(日前公民館)	× ○ ○
28	西正寺	○ ○ ×
29	日前郷民館	○ ○ ×
30	日前郷公民館	○ ○ ×
31	長浜区民館	× ○ ×
32	浮島小学校	× ○ ×
33	浮島漁村センター	× ○ ×
34	浮島地区学習等供用施設	× ○ ○
35	大崎公会堂(集会所)	○ ○ ×



- 【高潮ハザードマップの想定条件】**
- 想定する台風規模(最悪の事態を想定)
 - 中心気圧:910hPa(上陸時の気圧が我が国既往最大規模であった昭和9年室戸台風相当)
 - 台風の半径:75km(統計開始以来、我が国最大の高潮被害を出した伊勢湾台風相当)
 - 台風の移動速度:73km/h(伊勢湾台風相当)
 - 想定する台風の経路
 - 山口県周辺で比較的高い潮位が記録された8つの台風をもとに設定
 - 潮位
 - 計算領域内の朔望平均満潮位のうち、最も高い潮位を基準となる潮位として設定
 - 堤防等の決壊
 - 設計条件に達した段階で決壊
 - 計算に用いた地形データ
 - 平成25年のデータを用いています。開発などにより、現状と変わっている箇所があります

周防大島町 高潮 ハザードマップ
 令和5年3月 周防大島町総務課 電話:0820-74-1000

④ 橋地区1

凡例(地図の読み方)

表記	名称
指定緊急避難場所	指定緊急避難場所
指定避難所	指定避難所
町役場・防災関連施設	町役場・防災関連施設
警察	警察
医療機関	医療機関
防災倉庫	防災倉庫
水位観測所	水位観測所
国道・県道	国道・県道
主な道路	主な道路
水	水
湾	湾
名	名

■浸水想定区域

5.0~10.0m 2階が水没
 3.0~5.0m 2階床下~天井
 0.5~3.0m 1階床下~2階床下
 ~0.5m 1階床下まで

■土砂災害警戒区域等

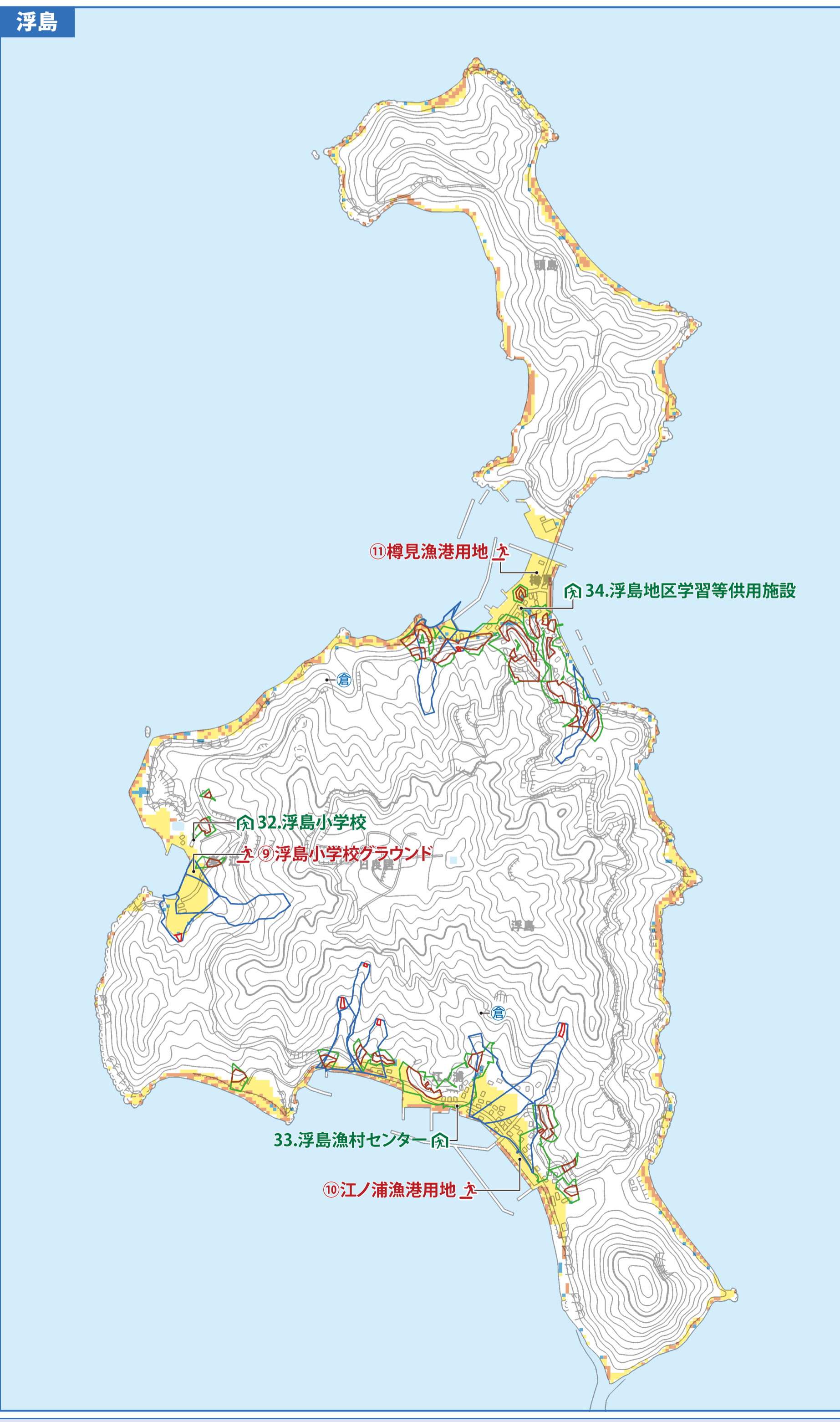
急傾斜地の崩壊(かけ崩れ) 土石流 地すべり 土砂災害警戒区域指定

■避難行動

風雨が強くなる前に 暗くなる前に
早めに避難しよう
安全な場所へ避難

原則
 丈夫な建物で、浸水する高さより高いところにいる場合
 自宅等で安全確保

すでに外が危険なとき
 上層階または
 近くの高い建物へ



測量法に基づく国土地理院長承認(使用)R4JHs 654