

山口県大島防災センターだより

山口県大島防災センター 〒742-2301 山口県大島郡周防大島町大字久賀5066-5 TEL0820-79-1133
E-mail : bousai@town.suo-oshima.lg.jp

第76号
令和4年7月

キキクル（危険度分布） 「黒」の新設と「うす紫」と「濃い紫」の統合

キキクルとは？

気象庁が示す大雨による災害発生の危険度の高まりを
地図上で確認できる「危険度分布」の愛称です

令和4年6月30日～運用開始

警戒レベル4に相当するキキクル（危険度分布）は**紫**です

これまでのキキクル		色	警戒レベル
濃い紫	-	黒	5相当
うす紫	4相当		
赤	3相当	紫	4相当
黄色	2相当	赤	3相当
白(水色)	-	黄色	2相当
		白(水色)	-

特別警報基準値超過を「黒」で表示

警戒レベル4の「紫」と一致



「紫」が出現した段階で
速やかに安全な場所に
避難する判断を！



九州北部豪雨における赤谷川の被害状況
(平成29年7月7日国土地理院撮影)

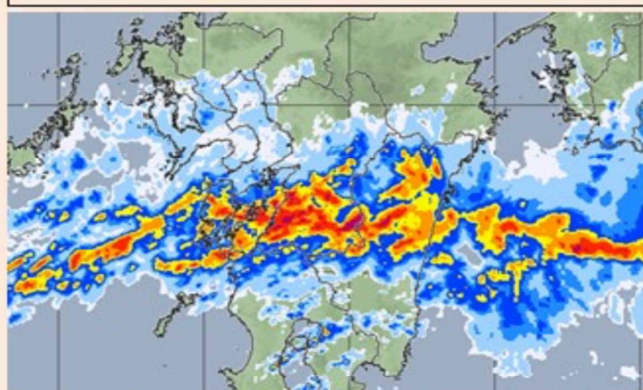
キキクル(危険度分布)の「うす紫」と「濃い紫」を
「紫」へ統合し、「黒」を新設

線状降水帯の予測を開始

6月1日から、産学官連携で、スーパーコンピュータ「富岳」も活用し、世界最高レベルの技術を用いた線状降水帯予測を開始します。

<令和4年度の実施内容>

半日前からの予測情報の提供



線状降水帯による大雨について、**早めの避難につなげるため、たとえば、「半日後に、九州北部で発生」といった予測を開始。**

(深夜や未明の状況を予想して、**明るいうちに避難の心構えを！**)

水蒸気観測の強化と集中観測の実施

- 観測機器の整備を強化・前倒し
- 産学官連携を活用し、大学や研究機関との連携による集中観測を実施

スーパーコンピュータ「富岳」の活用

スーパーコンピュータ「富岳」を活用し、開発中の予報モデルのリアルタイムシミュレーション実験を実施

今後、引き続き技術開発等を進め、更なる予測精度向上を図っていく

来館者紹介

5・6月 見学団体

平生町立平生小学校 3年生
周南市関門地区民生委員児童委員協議会
宇部市西岐波地区自治体連合会・自主防災会
岩国市民生委員児童委員協議会地域福祉部会

《出前講座》

お茶がゆサロン 油良区民館

町内及び近隣住民の皆さん、近くまでお越しの際は、一度来館してみてください。
平常時(9時～17時)であれば、当センターは自由に入館して、展示物を見て体験することができます。
なお、毎週月曜日(月曜日が祝日の場合は翌日)、年末年始は休館日となっています。



山口県大島防災センター

Tel.(0820)79-1133 Fax(0820)72-1166 E-mail : bousai@town.suo-oshima.lg.jp