

山口県大島防災センターだより

山口県大島防災センター 〒742-2301 山口県大島郡周防大島町大字久賀5066-5 TEL0820-79-1133

第59号

令和元年9月

E-mail : bousai@town.suo-oshima.lg.jp

日頃から防災について関心を持って下さい。災害はいつ起こるか分かりません。ある日、突然やってくる地震に備えて自分や家族を守りましょう。

家具の転倒防止について

①安全空間を確保する

寝室や幼児・高齢者のいる部屋にはなるべく家具を置かない。
 部屋の出入り口付近や廊下、階段等に物を置かない。
 地震時の出火を防ぐため、火気の周辺に家具を置かない。
 家具の上にガラス製品等壊れやすい物を置かない。

②家具の正しい設置・使用を行う

じゅうたんや畳の上の家具は倒れやすいので、背の高い家具を置かない。
 重い物を下の方に収納し、倒れにくくする。
 前のめりにならないよう、後ろにもたれ気味に置く。

③転倒防止器具等で固定する

壁にL型金具等で固定する。(壁の内側を調べて縦桟(たてざん)などを確認)
 壁や床に直接固定できない場合、2種類以上の器具で上下から固定する。

【つっぱり棒、ストッパー式または耐震マット式】

上下が分割している家具は必ず金具で連結する。【金具連結器具】

壁への固定が困難な場合、天井との隙間を埋める。

【高さ調整式の上置型収納ユニット】



各家庭に適した
安全対策を！！



地域の防災力

地域には、自治会や学校、趣味のサークル、福祉やその他社会活動をするグループ、事業所など、様々な組織・団体があります。また、地域住民が結成している自主防災組織や消防団など、防災活動を担っている組織もあります。

自主防災組織を中心に、地域の組織・団体がそれぞれ得意分野を生かし、防災の連携ができれば、地域防災力を高めていけます。



もしもに備え地域との交流を大切にしてください！

地域のサークルやボランティア活動、祭り、運動会などにも積極的に参加し、地域の人達と顔見知りになっておきましょう。
日頃の交流がもしもの時に、命を助け・守ることにつながっていきます。

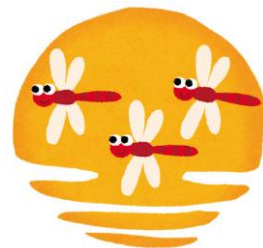
定期的に**防災訓練**に参加しましょう。

今年の**周防大島町防災訓練（東和地区）**は10月27日（日）に開催されます。

来館者紹介

7月、8月 見学団体

宇部市厚南校区自治会連合会 15人
山口市宮野地区社会福祉協議会 15人
山口市湯田地区ふるさとづくり推進協議会 27人
淳美大学(美祢市美東町老人クラブ) 26人



町内及び近隣住民の皆さん、近くまでお越しの際は、一度来館してみてください。

開館時間(9時～17時)であれば、当センターは自由に入館して、展示物を見て体験することができます。

また、町内の出前講座もしていますので、各自治会の方々、興味のある方お気軽にお問い合わせください。

山口県大島防災センター

Tel(0820)79-1133 Fax(0820)72-1166 E-mail:bousai@town.suo-oshima.lg.jp

なお、毎週月曜日(月曜日が祝日の場合は翌日)、年末年始は休館日となっています。