

土砂災害ハザードマップ

東和地区

災害時の連絡先 警察 … 110 消防 … 119 災害用伝言ダイヤル … 171※ 周防大島町建設課 … 0820-79-1005 周防大島町総務課 … 0820-74-1000 柳井土木建築事務所 … 0820-22-0396

※NTTによる災害発生時の「声の伝言板」サービスです。本サービスの提供開始については、被災状況に応じ、テレビ、ラジオ、インターネットなどでお知らせします。

平常時の備え

ハザードマップを確認し、大雨のときには早めに避難ができるようにしましょう

凡例

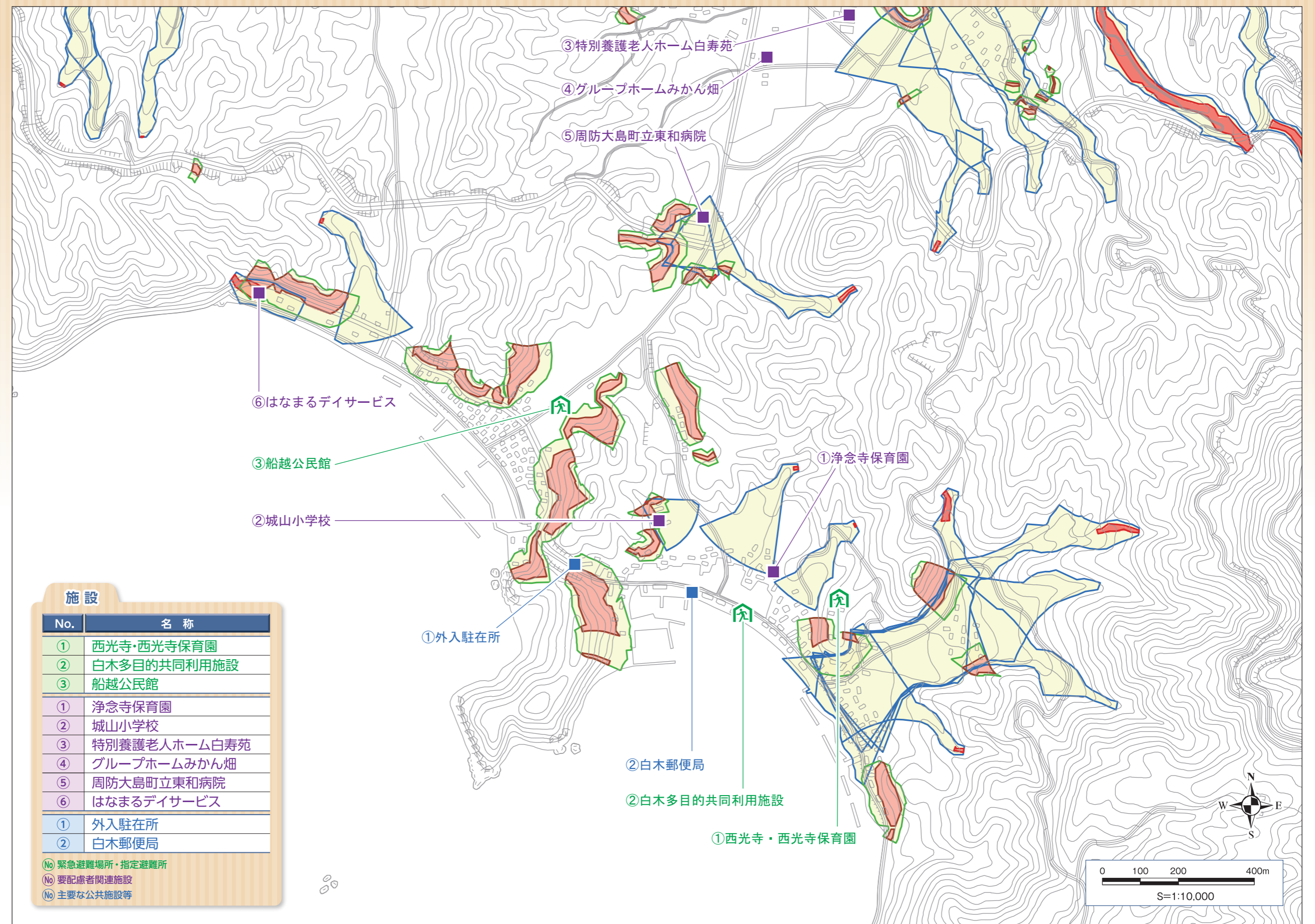
土砂災害防止法に基づく指定区域

- 土石流**
 - 警戒区域
 - 特別警戒区域
- 急傾斜地の崩壊(崖崩れ)**
 - 警戒区域
 - 特別警戒区域
- 地すべり**
 - 警戒区域
- 土砂災害警戒区域(イエローゾーン)**
危害のおそれがある区域
- 土砂災害特別警戒区域(レッドゾーン)**
著しい危害のおそれがある区域

施設

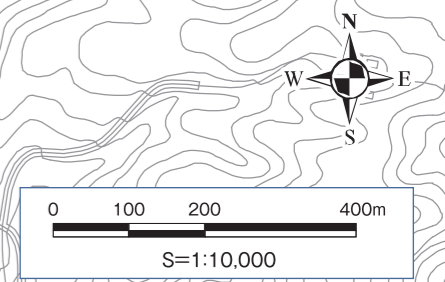
- 緊急避難場所**
- 指定避難所**
マップ上には、土砂災害発生時に避難可能な緊急避難場所、指定避難所を記載しています。災害発生時は、実際の状況に注意して避難しましょう。
- 要配慮者関連施設**
児童福祉施設、老人福祉施設、医療提供施設などの、自力での避難が困難な方が、入居などしている施設。
- 主要な公共施設等**
消防、警察、役場、郵便局等の施設。

土砂災害危険箇所マップは国土交通省の土砂災害危険箇所調査要項にもつき縮尺1/25,000地形図上で抽出転記したものです。
本マップは警戒区域等の境界を明示するものではありません。土砂災害の影響範囲外でも、災害の規模が想定以上の場合は、被害を受けるおそれがありますので注意が必要です。



施設	
No.	名称
①	西光寺・西光寺保育園
②	白木多目的共同利用施設
③	船越公民館
①	浄念寺保育園
②	城山小学校
③	特別養護老人ホーム白寿苑
④	グループホームみかん畑
⑤	周防大島町立東和病院
⑥	はなまるデイサービス
①	外入駐在所
②	白木郵便局

(No) 緊急避難場所・指定避難所
 (No) 要配慮者関連施設
 (No) 主要な公共施設等



※この地図の作成に当たっては、国土地理院長の承認を得て、同院発行の数値地図(国土基本情報)電子国土基本図(地図情報)を使用した。(承認番号 平成29情使、第832号)