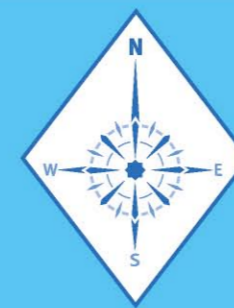




周防大島町 宮崎川洪水ハザードマップ

令和4年3月 周防大島町総務課 電話 0820-74-1000



想定最大規模の降雨による浸水想定区域図

※この地図は、宮崎川の洪水浸水想定区域指定時点の河道及び洪水調節施設の整備状況を勘案して、想定し得る最大規模の降雨に伴う洪水により宮崎川が氾濫した場合の浸水の状況を予測したものです。

宮崎川流域の24時間の総雨量が786mm

作成主体：山口県 指定年月日：令和3年3月26日

凡例(地図の読み方)

| 表記 | 名称 |
|----|------------|
| | 指定緊急避難場所 |
| | 指定避難所 |
| | 町役場・防災関連施設 |
| | 消防 |
| | 警察 |
| | 医療機関 |
| | 防災倉庫 |
| | 水位観測所 |
| | 国道・県道 |
| | 主な道路 |
| | 水 |

■浸水想定区域図

浸水の深さと状況

- 5.0m～
2階が水没
- 3.0～5.0m
2階床下～天井
- 0.5～3.0m
1階床下～2階床下
- ～0.5m
1階床下まで

避難行動

早めの避難が必要な区域です

- 浸水しない場所へ避難
- 氾濫がすでに始まっている場合などは近くの安全な場所へ避難
- 原則浸水しない場所へ避難
- 周囲が危険な場合は、屋内の安全な場所で待機

■土砂災害警戒区域等

急傾斜地の崩壊(がけ崩れ) 土石流 地すべり 土砂災害警戒区域指定

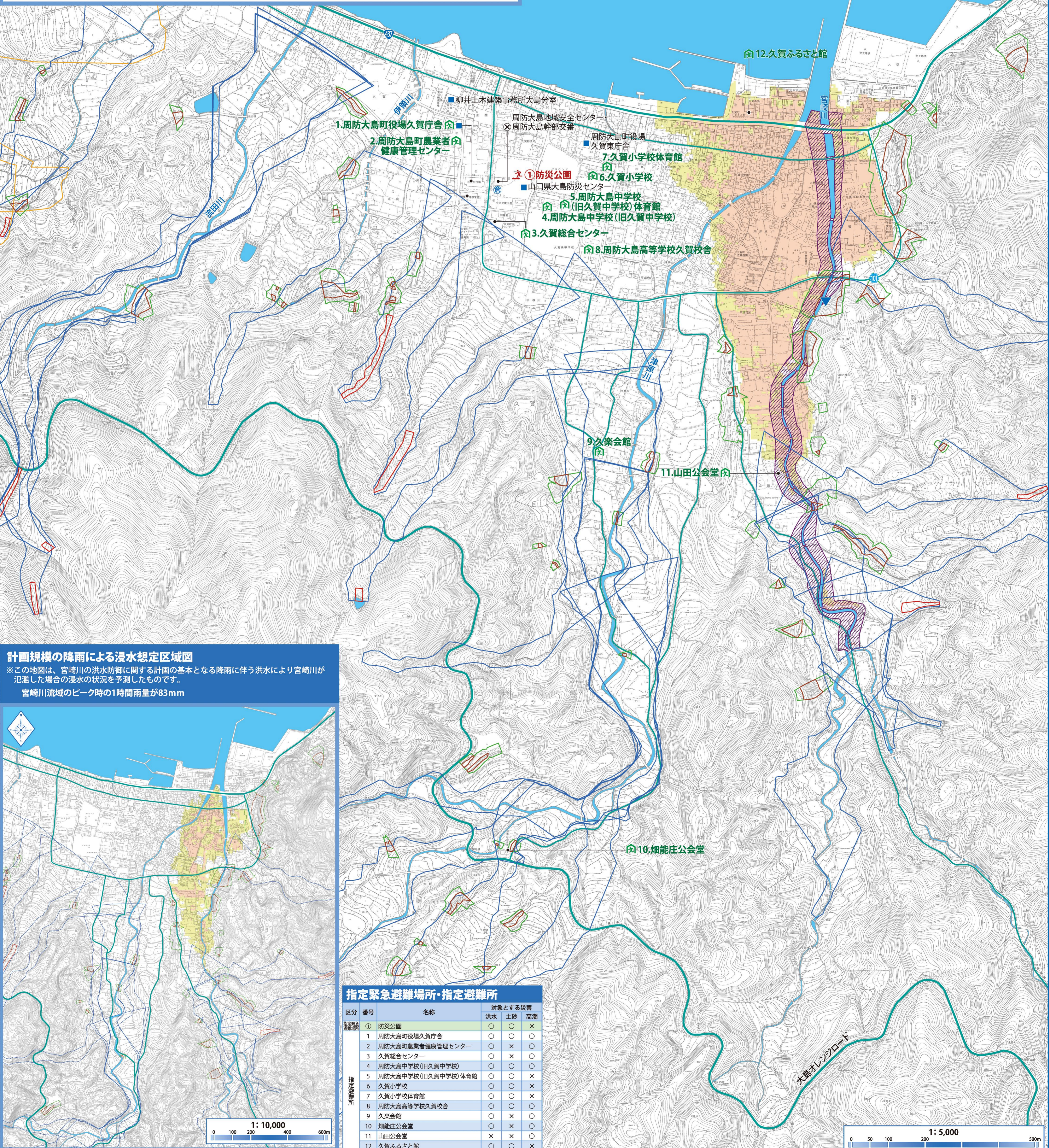
※詳細は、町役場窓口か県のホームページをご覧ください。

家屋倒壊等氾濫想定区域

洪水時に家屋の倒壊や流失をもたらすような河岸侵食のおそれがある地域です。

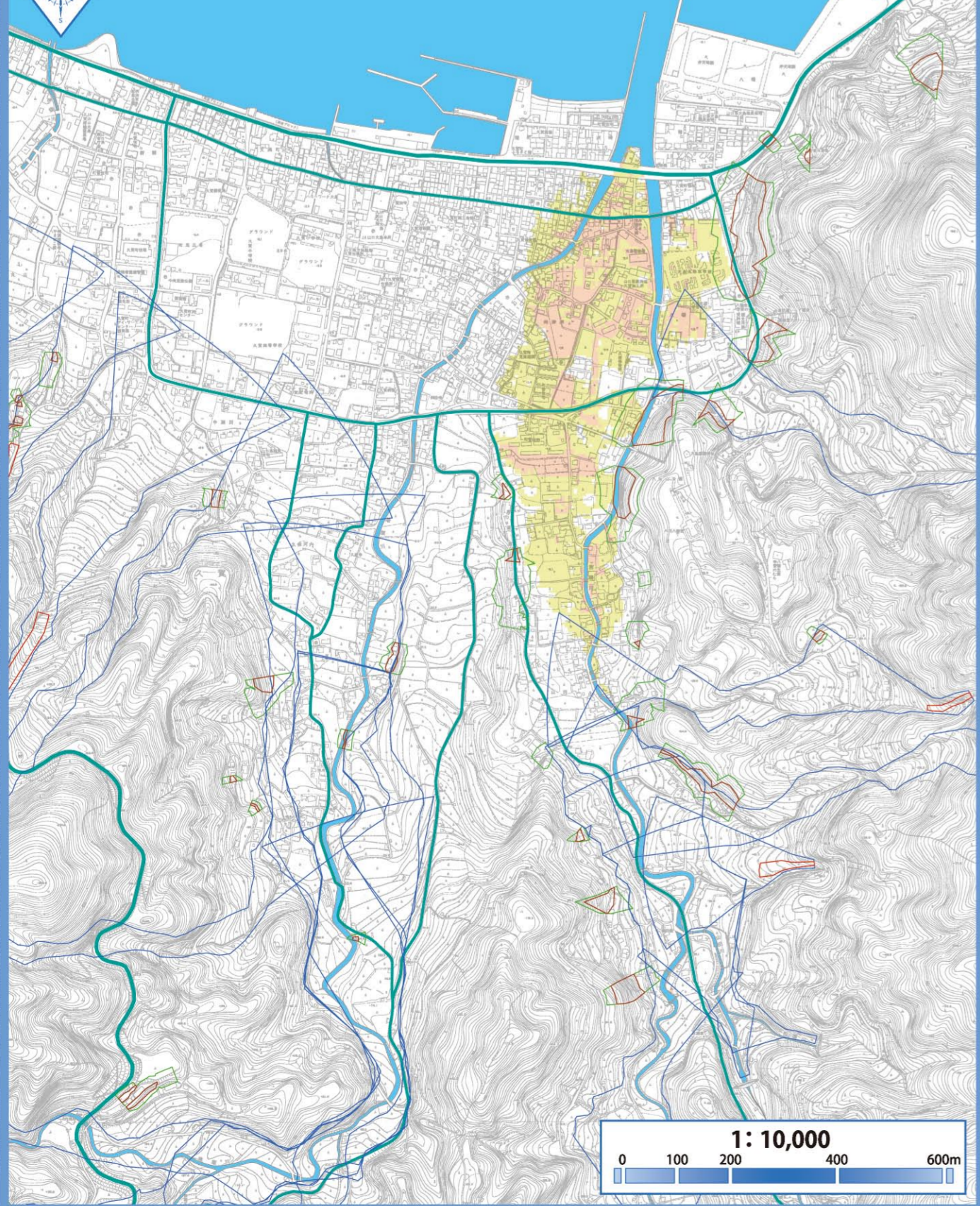
早めの避難が必要な区域です

支川の氾濫や想定を超える規模の降雨による氾濫、高潮及び内水による氾濫等を考慮していません。この洪水浸水想定区域に指定されていない区域でも浸水が発生する場合や、実際の浸水深と異なる場合があります。



計画規模の降雨による浸水想定区域図

※この地図は、宮崎川の洪水防御に関する計画の基本となる降雨に伴う洪水により宮崎川が氾濫した場合の浸水の状況を予測したものです。宮崎川流域のピーク時の1時間雨量が83mm



| 区分 | 番号 | 名称 | 対象とする災害 | | |
|----------------|---------|--------------------|---------|----|----|
| | | | 洪水 | 土砂 | 高潮 |
| 指定緊急避難場所・指定避難所 | ① | 防災公園 | ○ | ○ | × |
| | 1 | 周防大島町役場久賀庁舎 | ○ | ○ | ○ |
| | 2 | 周防大島町農業者健康管理センター | ○ | × | ○ |
| | 3 | 久賀総合センター | ○ | × | ○ |
| | 4 | 周防大島中学校(旧久賀中学校) | ○ | ○ | ○ |
| | 5 | 周防大島中学校(旧久賀中学校)体育館 | ○ | ○ | × |
| | 6 | 久賀小学校 | ○ | ○ | × |
| | 7 | 久賀小学校体育館 | ○ | ○ | × |
| | 8 | 周防大島高等学校久賀校舎 | ○ | ○ | ○ |
| | 9 | 久楽会館 | ○ | × | ○ |
| | 10 | 畑能庄公会堂 | ○ | × | ○ |
| | 11 | 山田公会堂 | × | × | ○ |
| 12 | 久賀ふるさと館 | ○ | ○ | × | |

