



周防大島町 津波ハザードマップ

日見

想定される浸水の最大深を示していますが、実際に発生する地震の大きさなどにより、浸水地域や浸水の深さが大きくなる可能性もあります。

近くに避難所が無いときは、地震を感じたらすぐに、高台や浸水想定区域外へ避難してください。

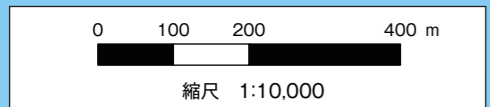
避難所の開設状況については防災行政無線や防災メールなどでお知らせします。

〈防災メール〉



凡例

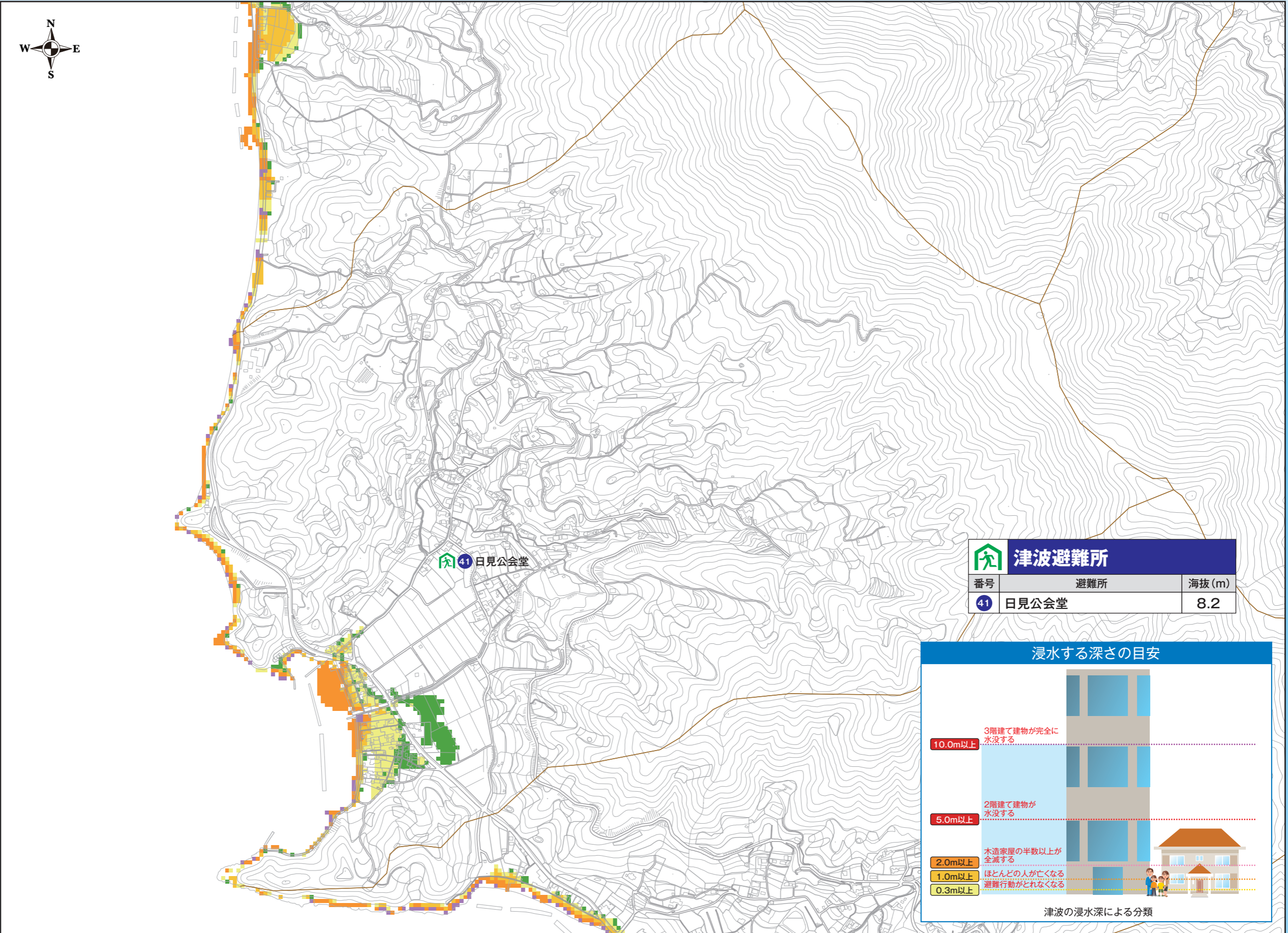
- 津波避難所
 - 緊急津波避難所
 - 津波避難所
- 公共施設
 - 役場・総合支所・出張所
 - 警察署
 - 消防署
 - 病院
- 浸水深5.0m以上
- 浸水深4.0m以上5.0m未満
- 浸水深3.0m以上4.0m未満
- 浸水深2.0m以上3.0m未満
- 浸水深1.0m以上2.0m未満
- 浸水深0.3m以上1.0m未満
- 浸水深0.01m以上0.3m未満



このハザードマップは、国が公表したデータを基に、南海トラフ巨大地震および瀬戸内海沿岸で津波の発生が想定される海域活断層の周防灘断層群主部の地震を選定し、山口県がより詳細に津波浸水シミュレーションを行った結果を示したものです。

マップ上の津波浸水想定区域は、津波防災地域づくりに関する法律第53条に基づく「津波災害警戒区域」に指定されています(無人島を除く)。津波災害警戒区域では、10m四方で分割した区画ごとに、津波浸水想定の高さに津波が建物等にぶつかった時のせり上がりを加えた水位である「基準水位」が設定されています。津波災害警戒区域、基準水位は、以下のホームページで確認することができます。

http://www.pref.yamaguchi.lg.jp/cms/a18600/bousai/tsunami_yellow.html



津波避難所		
番号	避難所	海拔(m)
41	日見公会堂	8.2

