

山口県大島防災センターだより

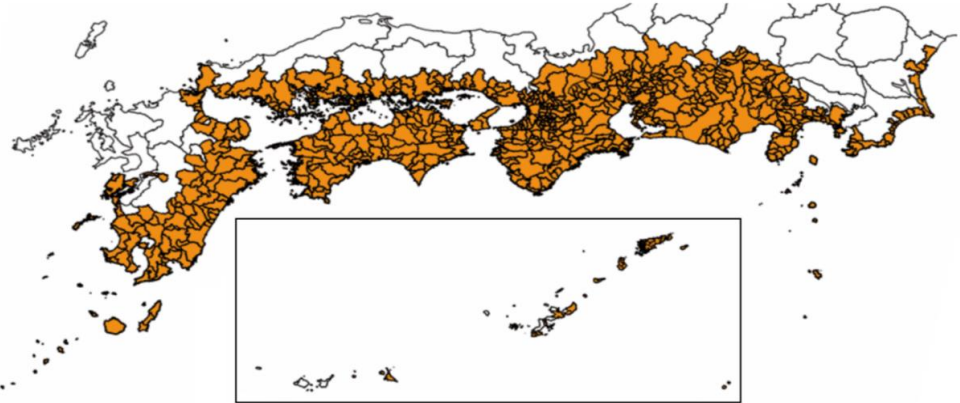
山口県大島防災センター 〒742-2301 山口県大島郡周防大島町大字久賀5066-5 TEL0820-79-1133

第93号
令和7年5月

南海トラフ地震の発生に伴い、関東から四国・九州にかけて極めて広い範囲で著しい災害が生じるおそれがあります。特に沿岸部では津波による甚大な被害が生じる可能性があります。大きな被害が見込まれる地域では、南海トラフ地震に備える必要があります。

南海トラフ地震で大きな被害が見込まれる地域

南海トラフ地震
防災対策推進地域



指定基準の概要

- 震度6弱以上の地域
- 津波高3m以上で海岸堤防が低い地域
- 防災体制の確保、過去の被災履歴への配慮

南海トラフ地震が発生したら・・・



地震発生 揺れを感じたらまず身を守る行動を

突然の揺れ

家庭で

頭を保護して机の下など頑丈な場所に隠れる



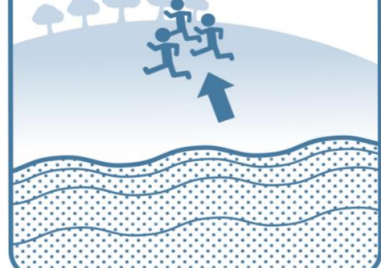
屋外で

ブロック塀や電柱、自動販売機など、倒れる危険のある場所から離れる



沿岸部で

津波の発生・襲来に備えて、安全な場所に避難する



地震は一度では終わらないかも

～時間差で起きる場合も～

[過去事例]

1854年
安政東海地震

M8.6

1944年
昭和東南海地震

M8.2

約32時間後

M8.7

1854年
安政南海地震

約2年後

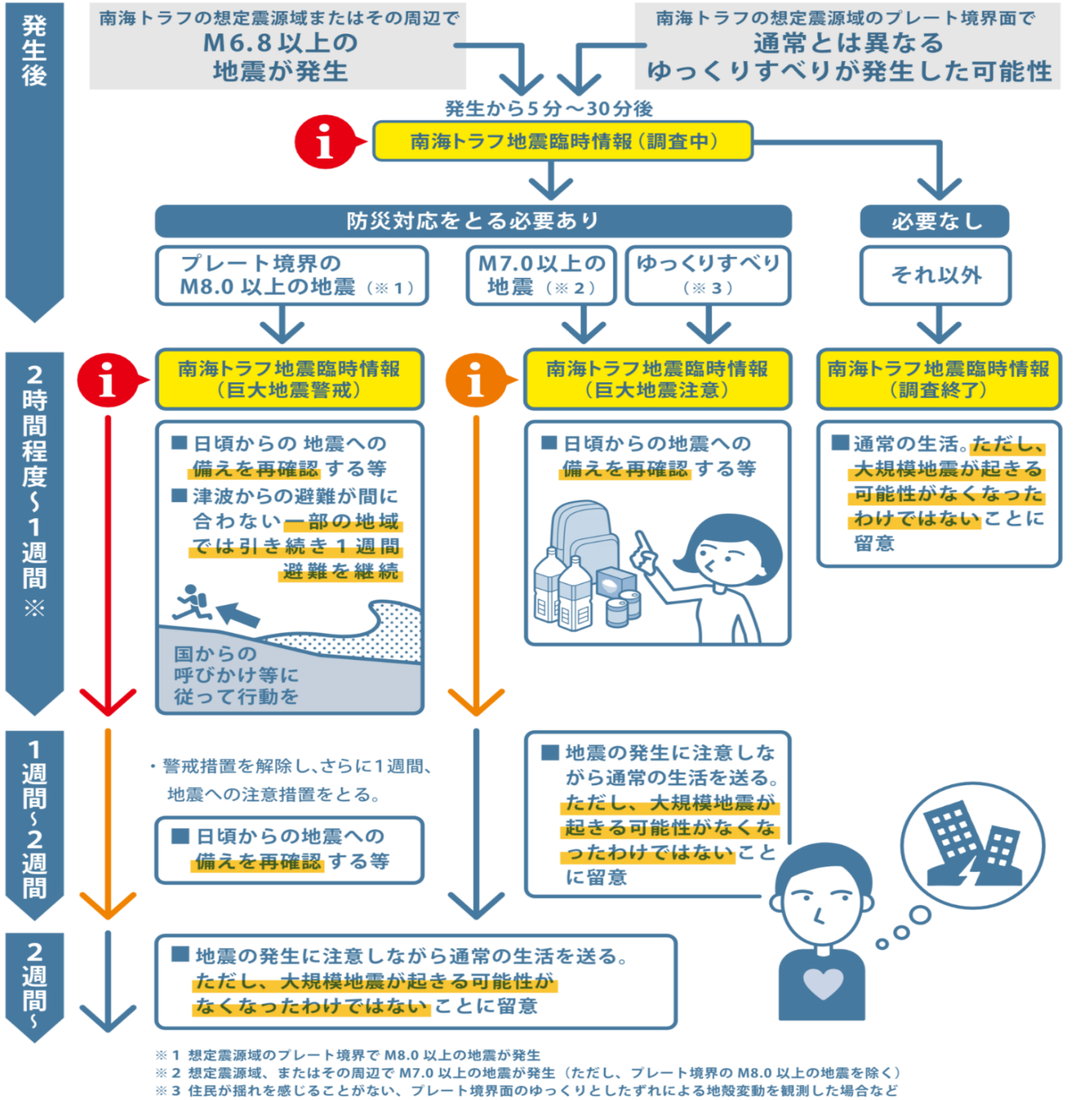
M8.4

1946年
昭和南海地震

南海トラフ巨大地震の想定震源域

※Mはモーメントマグニチュード
※西側で先に大規模地震が発生する可能性もあります。

地震発生後の防災対応の流れ



※ゆっくりすべりが観測された場合は、それが収まったと評価されるまで

内閣府ホームページ引用

来館者紹介

3月・4月 《見学団体》

出前講座

大島中学校2年生

JA山口県周防大島統括本部女性部

町内及び近隣住民の皆さん、近くまでお越しの際は、一度来館してみてください。
 平常時(9時～17時)であれば、当センターは自由に入館して、展示物を見て体験することができます。
 なお、毎週月曜日(月曜日が祝日の場合は翌日)、年末年始は休館日となっています。

山口県大島防災センター

TEL(0820)79-1133

Fax(0820)72-1166

E-mail : bousai@town.suo-oshima.lg.jp

