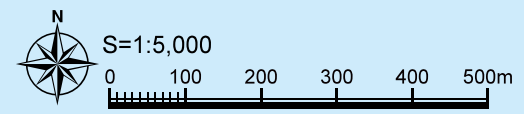




吉野川、三蒲川

周防大島町  
令和8年3月作成

# 洪水ハザードマップ



**!** 災害危険箇所は、避難を中心とした防災対策を進めるためのものであり、災害や被害の発生範囲を決定するものではありません。区域内外に関わらず、早めの避難を心がけてください。

**■マップの注意事項**  
※このハザードマップは水防法に基づいて作成しています。  
※地図上には、降雨により発生危険性が高くなる洪水・土砂災害のエリアと、避難施設等の重要な施設を表示しています。  
※洪水・土砂災害のエリアは山口県により指定されているものです。

**■紙面に関するお問い合わせ**  
周防大島町 総務課 消防防災班  
電話：0820-74-1000

**土砂災害の凡例**

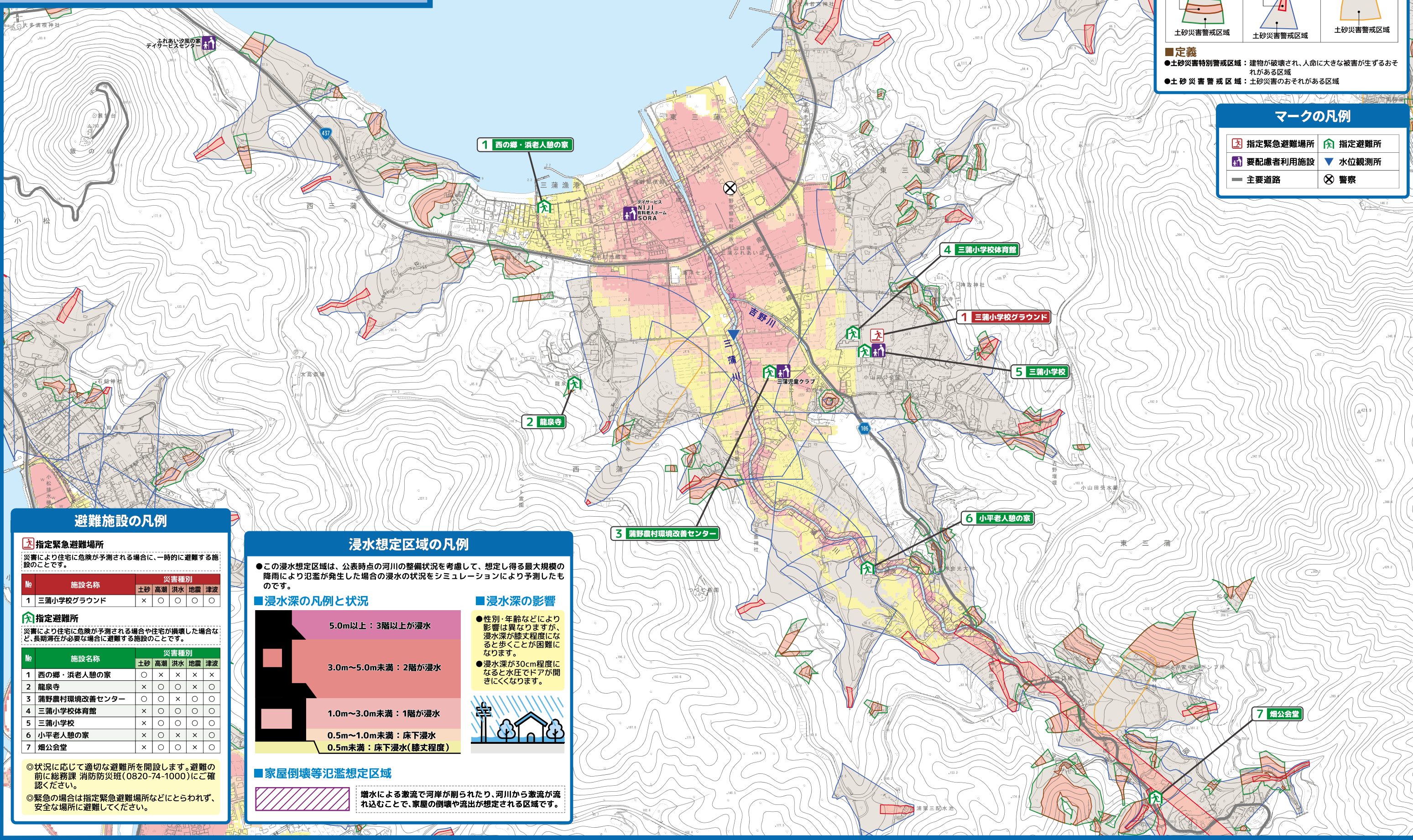
**■地図上の凡例**

がけ崩れ	土石流	地すべり
土砂災害特別警戒区域	土砂災害特別警戒区域	土砂災害警戒区域
土砂災害警戒区域	土砂災害警戒区域	土砂災害警戒区域

**■定義**

- 土砂災害特別警戒区域：建物や破壊され、人命に大きな被害が生ずるおそれがある区域
- 土砂災害警戒区域：土砂災害のおそれがある区域

**マークの凡例**

**避難施設の凡例**

**指定緊急避難場所**  
災害により住宅に危険が予測される場合に、一時的に避難する施設のことです。

No	施設名称	災害種別				
		土砂	高潮	洪水	地震	津波
1	三蒲小学校グラウンド	×	○	○	○	○

**指定避難所**  
災害により住宅に危険が予測される場合や住宅が損壊した場合など、長期滞在が必要な場合に避難する施設のことです。

No	施設名称	災害種別				
		土砂	高潮	洪水	地震	津波
1	西の郷・浜老人憩の家	○	×	×	×	×
2	龍泉寺	×	○	○	×	○
3	蒲野農村環境改善センター	○	○	×	○	○
4	三蒲小学校体育館	×	○	○	○	○
5	三蒲小学校	×	○	○	○	○
6	小平老人憩の家	×	○	×	×	○
7	畑公会堂	×	○	○	×	○

◎状況に応じて適切な避難所を開設します。避難の前に総務課 消防防災班(0820-74-1000)にご確認ください。  
◎緊急の場合は指定緊急避難場所などにとらわれず、安全な場所に避難してください。

**浸水想定区域の凡例**

●この浸水想定区域は、公表時点の河川の整備状況を考慮して、想定し得る最大規模の降雨により氾濫が発生した場合の浸水の状況をシミュレーションにより予測したものです。

**■浸水深の凡例と状況**

	5.0m以上：3階以上が浸水
	3.0m～5.0m未満：2階が浸水
	1.0m～3.0m未満：1階が浸水
	0.5m～1.0m未満：床下浸水
	0.5m未満：床下浸水(膝丈程度)

**■浸水深の影響**

- 性別・年齢などにより影響は異なりますが、浸水深が膝丈程度になると歩くことが困難になります。
- 浸水深が30cm程度になると水圧でドアが開きにくくなります。

**■家屋倒壊等氾濫想定区域**

増水による激流で河岸が削られたり、河川から激流が流れ込むことで、家屋の倒壊や流出が想定される区域です。