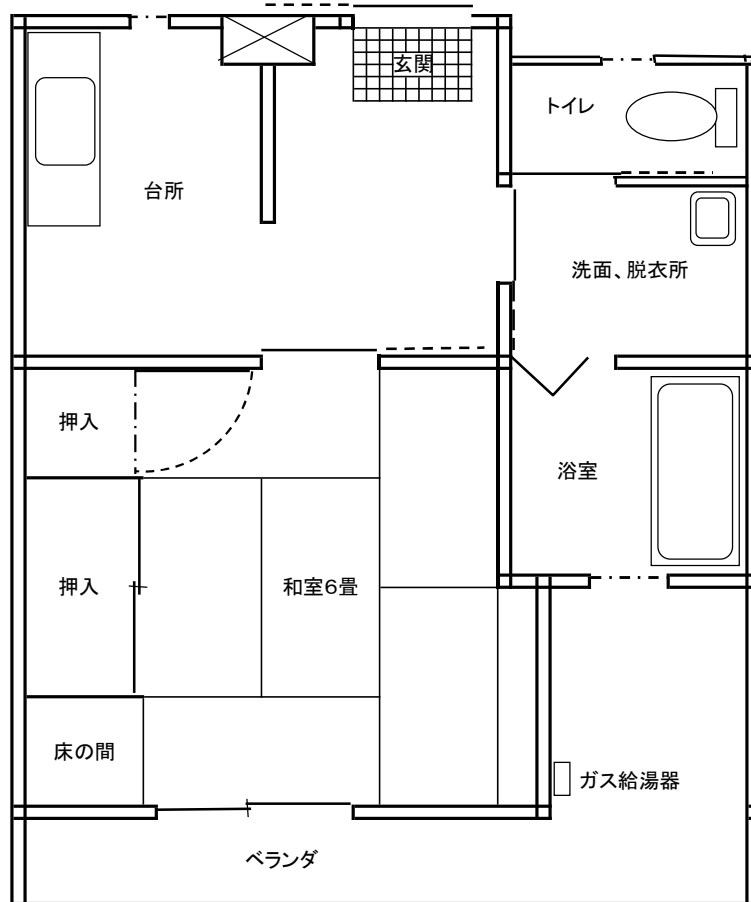


久賀地区 新開団地住宅 F棟 22号 間取り図 (高齢者単身用)

周防大島町大字久賀5093番地 平成11年 建築

34.20 m²



1. 浴槽・給湯器は、設置しています。
2. 網戸は、入居者が設置してください。ある場合は前の入居者が置いていったものです。修繕してお使いください。
3. トイレは、水洗で合併処理槽です。
4. 退去時には、畳の表替え・襖の張替えを入居者の負担で実施していただきます。また、入居者が住宅を改造している場合は、元に戻していただきます。