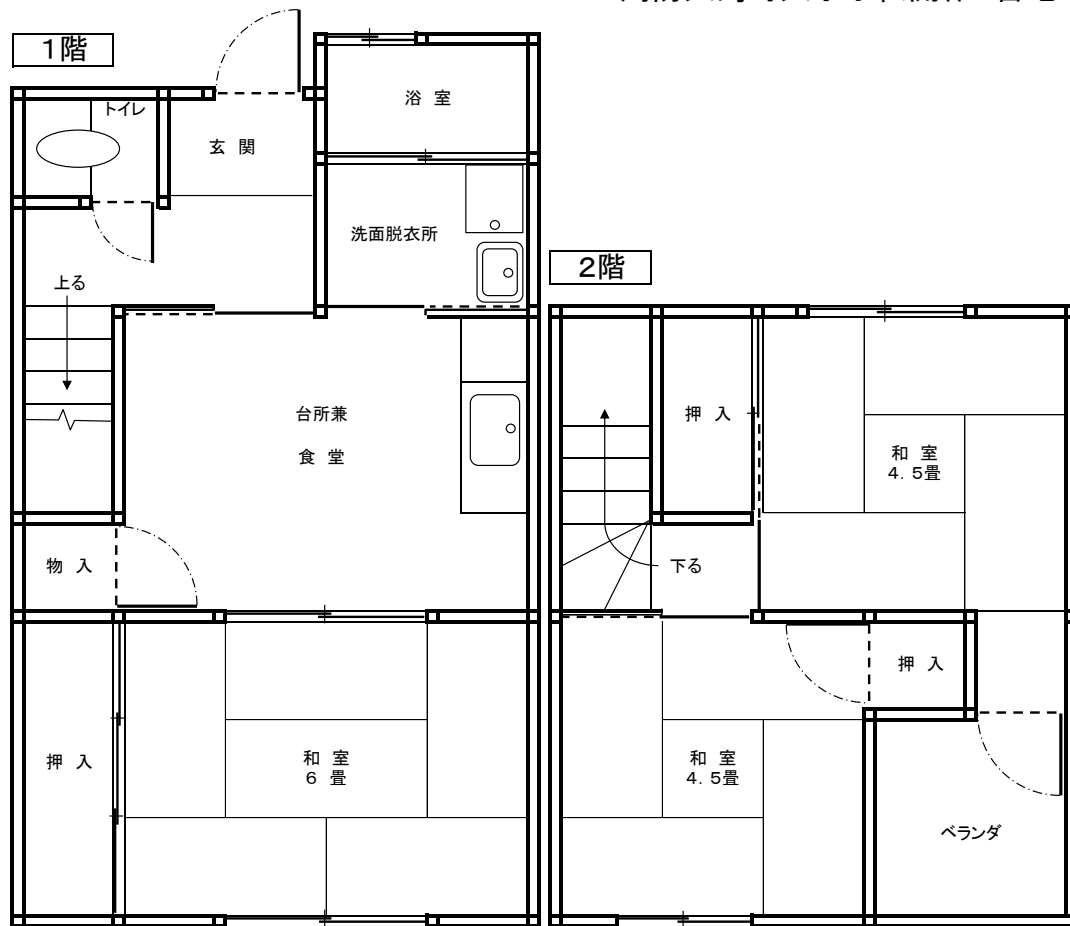


# 大島地区 五反田住宅 9号 間取り図

周防大島町大字小松開作1番地1 昭和54年建設 59.10 m<sup>2</sup>



(注)

1. 浴槽・給湯器は入居者の負担で設置してください。
2. トイレは汲み取りです。
3. 網戸は入居者が設置してください。既にある場合は前の入居者が置いていったものです。修繕してお使い下さい。
4. テレビアンテナ及び配線は入居者で行ってください。
5. 退去時には、入居者の負担で畳の表替え・襖の張替えをしていただきます。また、入居者が住宅を改造している場合は、元に戻していただきます。

