

お知らせ

浄化槽設置補助金の申請
 例年のように、浄化槽設置補助金交付の申請を受け付けます。

■受付期間／

4月から11月まで

■受付場所／

各総合支所および下水道課

■補助対象地域／下水道および集落排水区域以外の区域

※予算の都合上早めに申請をされますようお願いいたします。

■問い合わせ／下水道課

☎78・2201

下水道への接続はすままにしたか

安下庄地区公共下水道は、平成14年5月15日に一部供用開始以来、多くの方が下水道を利用され、快適な生活を過ごされたとともに環境浄化にもつながり、ご協力に感謝します。なお、供用開始から3年以内に水洗便所に改造されると、資金の融資を受けることができますので、早めに下水道への接続をお願いします。

☎78・2201
釣り堀「フィッシンググビレッジやしろ郷」の利用が予約制になります
 屋代ダム公園すぐそばにある「フィッシンググビレッジやしろ郷」への入場には予約が必要になりました。なお、開館日は従前と変わらず、年末年始（12/29～1/3）を除き毎日、午前10時から午後5時まで（受付は午後4時まで）営業しています。竿1本餌付き、ニジマス3尾までで料金は千円です。釣りにての魚を炭火で焼いて食べることもできます（飲み物・お肉などの持ち込みも可、炭別途料金）。皆様のお越しをお待ちしています。

☎74・3310
予約申し込み・問い合わせ
 中小企業に勤務する皆様へ
県・市町村中小企業勤労者小口資金貸付制度
 次の方を対象に、大学、短期大学等への進学資金、育児・介護休業等の生活資金を貸し付けますのでご利用ください。

■対象者／
 ・中小企業勤労者で県内に1

年以上居住し、同一事業所に1年以上勤務している方
 ・町税を完納している方
 ・資金使途が明確な方
 ・（注）事業主の方等と同一生計の勤労者で、当該事業主の経営する企業に勤務する者は貸付対象となりません。

■貸付限度額／
 ①300万円（大学教育資金）
 ②100万円
 （育児・介護休業資金）

■償還期間／
 ①10年以内（うち在学期間中で4年以内の措置可）
 ②5年以内（うち休業期間中で1年以内の措置可）

■貸付利率／
 ①年2・5%
 （別に保証料が必要）
 ②年2・0%
 （別に保証料が必要）

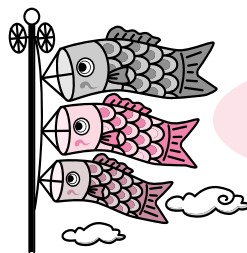
※高等学校等の教育資金については、限度額70万円、償還期間3年以内（措置なし）

■申込先／中国労働金庫
 ■問い合わせ／商工観光課
 ☎79・1003
 または、県労政課
 ☎083（933）3215
 県東部労政事務所
 ☎0834（21）3594
 中国労働金庫柳井支店
 ☎0820（23）1234

携帯電話からの119番は・・・

携帯電話からの119番通報はあわてず落ち着いて、場所を移動しないで通話することが大切です。柳井地区消防管内において携帯電話で119番する場合、次のことにご注意ください。

- ①局番なしで119番をダイヤルすると、岩国地区消防本部へつながります。
 （こちらは携帯119番岩国です。火事ですか、救急ですか、あなたはどこの町からの発信ですか。）
 - ②次に、必ず市町名から伝えてください。
 - ③その後、岩国地区消防本部から柳井地区消防本部に転送されます。（転送しますので、切らずにお待ちください。）
 - ④柳井地区消防本部が出ます。
 （こちらは柳井地区消防本部です、火事ですか、救急ですか。）
 - ⑤電話がつながれば内容をお伝えください。
- ※注意していただきたいこと
 電波状況により通話が切れる場合がありますので、通話中は移動しないようにしてください。



こいのぼりはありませんか？

風薫る5月にむけてオートキャンプ場にてこいのぼりを数多く泳がせたいと思います。いらなくなつたこいのぼりや大漁旗がありましたらご寄贈をよろしく願います。また、いらなくなつたマンガ本などありましたらお譲りください。お電話いただければ取りにうかがいます。

■片添ヶ浜海浜公園
 オートキャンプ場
 ☎0820（78）0985