

次の地区において、ごみ収集袋が一部変更になります。

[東和地区]

- ・東和地区においては、金属ゴミ・不燃ゴミの両方で同一種類の麻袋を使用していましたが、平成19年4月から専用のゴミ袋を使用することになります。
- ・現在使用されている麻袋は、不燃（埋立）ゴミの収集袋として使用できます。

ゴミの種類	変更前	変更後
金属ゴミ	麻袋（茶色）	→ 麻袋（緑色） 金属ゴミ専用 1枚350円
不燃ゴミ	麻袋（茶色）	→ 麻袋（ベージュ色） 埋立ゴミ専用 1枚350円

※分別区分等については、今までどおりで変更はありません。
 ※ゴミ袋には氏名を書いてください。
 ※変更になるごみ収集袋については、繰り返し使用できます。
 ◆問い合わせ/生活衛生課
 ☎78-1113

[久賀地区]

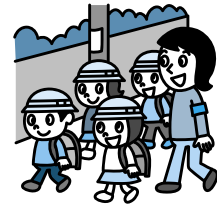
- ・久賀地区においては、金属ゴミ・埋立ゴミは指定のプラスチック用ゴミ袋（透明）を使用していましたが、平成19年4月から専用のゴミ袋を使用することになります。
- ・ネット袋についても、ペットボトル・空き缶の両方で同一種類のネット袋を使用していましたが、平成19年4月からペットボトルは赤色ネット袋、空き缶は青色ネット袋を使用することになります。
- ・現在使用されている青色ネット袋（ストッパー付き）は空き缶用ネット袋として使用できます。

ゴミの種類	変更前	変更後
金属ゴミ	プラスチック用 ゴミ袋 (透明)	→ 麻袋（緑色） 金属ゴミ専用 1枚350円
埋立ゴミ	プラスチック用 ゴミ袋 (透明)	→ 麻袋（ベージュ色） 埋立ゴミ専用 1枚350円
ペットボトル	青色ネット袋 (ストッパー付)	→ 赤色ネット袋 1枚100円
空き缶	青色ネット袋 (ストッパー付)	→ 青色ネット袋 1枚100円

お お し ま 警

地域で子どもを見守る活動を！

県内では、登下校中の児童・生徒への声かけ事案など、重大な事件の前兆とも考えられる事案が多発しています。未来を担う子どもたちを犯罪から守るため、家庭や地域で次のような取り組みを行いましょう。



**察
署
だ
よ
り**

- ◎**地域の子どもに関心を！**
地域のいろいろな情報を共有して、子どもの安全について考えていくことが必要です。
- ◎**できることから始めよう。**
散歩や買物などの日常生活を通じて子どもたちに注意をむけるなど、みなさんのちょっとした取り組みが、社会全体での見守り活動につながります。

- ◎**通学路等の安全確認**
子どもの目線で、危険な箇所を確認し、子どもを指導しよう。
- ◎**防犯ボランティアに参加を！**
現在、県内では、350団体、約3万人の方が防犯ボランティア活動に参加され、郡内では、14団体、730人の方が参加されています。

みんなで つくろう 安心大島

**お知らせ
交番が駐在所に
変わります。**

4月1日から、「安下庄交番」が「安下庄警察官駐在所」に変わることになりました。
 「安下庄警察官駐在所」は、警察官2人制の駐在所となります。皆さんの安全と安心のために努力をして参ります。
 ◆連絡先 ☎77-0063