

**カープ応援デー
参加者募集**

■日時／6月22日(日)

午後2時 試合開始

■対戦相手／

東北楽天イーグルス

■試合会場／広島市民球場

■集合／

正午(開門予定時刻)から
午後2時まで、一塁側2番
入口横の広島広域都市圏コ
ーナーに集合。受付(開門
以降)の際にチケット等を
配布します。

■募集人数／300人

(申込多数の場合は抽選)

■参加費／

1人 2500円

(弁当・飲物代を含む)

※1塁側2階B指定席を確
保、3歳以上は参加費が必要。
参加者全員にカープグッズ、
抽選でサインボールをプレゼ
ント。小学生以下の場合は大
人の同伴が必要。

■申し込み／

往復ハガキに、参加者全員
(5人まで)の住所、氏名、
年齢、電話番号(当日連絡
可能な番号)を記入し5月
23日(金)(消印有効)までに
〒730-8586

広島市中区国泰寺町一丁目
6番34号

広島市役所企画調整部内
広島広域都市圏形成懇談会
へ申し込み。

■参加者の決定／

6月3日ごろ、返信ハガキ
で通知し、6月13日(金)まで
に参加費を振り込んでいた
だきます。(振込手数料は参
加者負担)

■問い合わせ／

広島市企画調整部内広島広
域都市圏形成懇談会事務局
☎082(504)2016

周防大島町奨学生募集

周防大島町奨学資金貸付規
則により、次の通り奨学生を
募集します。

■対象／

高校生(向学心に富み、経
済的な理由により就学する
ことが困難な者)

■募集人員／若干名

■貸与額／月額2万円

■申込方法／

周防大島町教育委員会また
は各教育支所に備え付けの
貸与願およびその他必要書
類を添えて申し込んでくだ
さい。

■返還方法／

卒業後1か年を経過した翌
月から、貸与を受けた期間
の2倍の期間内に、その全

額を月賦または半年賦で返
還していただきます。

■申込期限／

5月16日(金)までに周防大島
町教育委員会または各教育
支所へ提出してください。

○周防大島町奨学資金ご支援
のお願い

高校生を応援するため、皆
様から寄せられたご寄付を活
用させていただいています。
あたたかいご支援をお願いします。

■問い合わせ／

教育委員会 総務課
☎78-0700

ちびっ子医療費助成制度のお知らせ



「ちびっ子医療費助成制度」が、平成20
年4月1日から始まりました。この制度は、
対象者の医療に要する経費のうち医療保険
の自己負担額を公費で助成する制度です。

◆対象となる人／

- ①年齢要件 小学校1年生から小学校6年生までの児童
- ②所得要件 税額控除(配当控除、外国税額控除、調整控除)前の平成19年度市町民税所得割額13万6700円以下の世帯(父母の合算額)

対象になると思われる方は、役場福祉課または最寄りの総合支所・出張所で、今月中に申請の手続きをしてください。なお、現在、福祉医療費受給者証(重度心身障害者用または母子家庭用)を受給中の児童は、「ちびっ子医療費助成制度」の対象とはなりませんので、手続きをする必要はありません。また、現在、福祉医療費受給者証(乳幼児用 有効期限:平成19年8月1日~平成20年7月31日)を受給中の児童は、引き続き「ちびっ子医療費助成制度」の対象者とみなしますので、お持ちの受給者証をご使用ください。

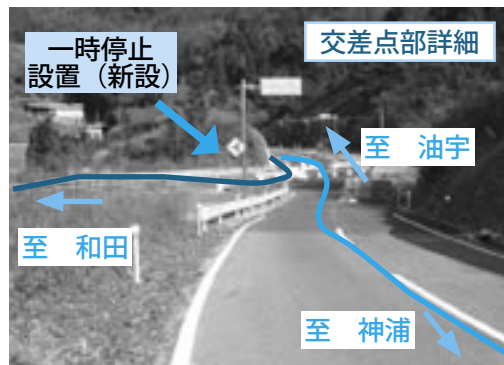
◆手続きに必要なもの／

- ・受給対象児童の健康保険証 ・印鑑

※平成19年1月1日現在周防大島町に住んでいなかった方は、当該児童の父母の前住所地の平成19年度市町民税課税証明書(税額控除【配当控除、外国税額控除、調整控除】前の所得割額が記載されたもの)

◆問い合わせ／福祉課 ☎77-5505

**和田地区ふるさと農道が
開通しました**



和田地区ふるさと農道の神
浦と和田間が開通しました。
このことにより、神浦と和田
間の距離が縮まり、交
通の便も良くなると考えられ
ます。なお、町道油宇和田線
との交差点部分では、和田地
区ふるさと農道(神浦と和田
間)が本線となります。和田
と油宇または、和田と神浦方
面へ行かれる際に、一時停止
が必要となりますので、ご注
意ください。

■問い合わせ／農林課

☎79-1002