

## 周防大島PR隊 広島東洋カープ観戦バスツアー 参加者を募集

本年度(社)周防大島観光協会では、広島東洋カープの新球場 MAZDA Zoom-Zoom スタジアム広島において、広島東洋カープのご好意により周防大島の協賛ゲームとして合計4回(6月27日、7月19日、8月9日、9月12日)の観光PRを計画しました。

第4回目は対巨人戦で、協賛ゲーム当日に周防大島から出発する観戦バスツアーをご用意しましたので、参加者を募集します。

### 【会場・観戦場所】

MAZDA Zoom-Zoom スタジアム広島  
(所在地：広島市南区南蟹屋2丁目3番1号)  
一塁側内野自由席

【日時】 9月12日(土) 午後2時試合開始

【料金】 3,000円(送迎バス代含む)

【募集人数】 先着50名

(諸事情により変更する場合がありますので、予めご了承ください。)

### 【バス発車場所・時間】

久賀駅バス停 午前10時発

東瀬戸バス停 午前10時10分発

### 【申し込み・問い合わせ】

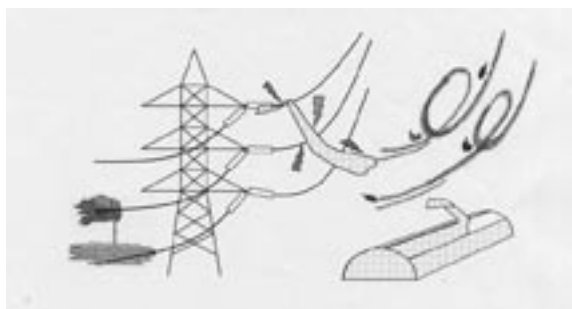
(社)周防大島観光協会 ☎0820(72)2134



▲6月27日に開催した第1回目の観光PRの様子(対中日戦)

○中国電力(株)周南電力所  
岩国電力センター送電課  
☎0827(41)1554

鉄塔や電線に飛散物の接触を発見されたら、すぐにご連絡ください。



**突風による農業用ネット等の飛散にご注意を!**  
近年、農業用ネット等が突風で吹き飛ばされ、送電線に接触する等の停電事故が発生しています。台風シーズンに限らず、農業用ネットやビニールシートなど、風で飛びやすいものについては、固定物にしっかりと結びつけるなどの対策を十分に実施されますようお願いいたします。

## お知らせ

### 児童扶養手当・特別児童扶養手当制度について

#### ◎児童扶養手当

父母の離婚などにより父がいない家庭や、父が重度の障害がある家庭で、児童(18歳に到達する年度末まで)を養育している母または養育者(祖父母など)に支給される制度です。

#### ◎特別児童扶養手当

身体または精神に障害のある

る20歳未満の児童を監護養育している場合に支給される制度です。

◎いずれの場合も、支給要件および所得制限がありますので、詳しいことは、役場福祉課へお尋ねください。

※現在、児童扶養手当および特別児童扶養手当を受給している方は、8月31日(月)(特別児童扶養手当受給者については9月10日(水))までに現況届および所得状況届を提出してください。

#### ■問い合わせ 福祉課

☎0820(77)5505

### 就学義務猶予免除者等の 中学校卒業程度認定試験 について

この試験は、病気などやむを得ない事由により、就学義務を猶予または免除された方等に対し、中学校卒業程度の学力があるかどうかを認定するために国が行うもので、合格者には高等学校の入学資格が与えられます

#### ■試験期日

11月4日(水)

#### ■試験場所

山口県教育庁

(山口市滝町1番1号)

#### ■試験科目

国語 社会 数学 理科

外国語(英語)

#### ■願書の受付期間

8月21日(金)～9月8日(火)まで

※受験資格、出願書類など詳しいことについては、教育委員会学校教育課へお問い合わせください。

#### ■問い合わせ

教育委員会 学校教育課

☎0820(78)2204