

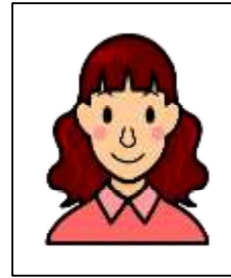
記入例

令和8年度

周防大島町会計年度任用職員 登録申込書

令和8年 〇月〇〇日

ふりがな	す おう はな こ		
氏名	周 防 花 子		
生年月日	昭和 平成	54年12月25日生	令和8年4月1日現在 (満46歳)
現住所	〒742-2000 山口県大島郡周防大島町大字〇〇XXXX番地X		電話 自宅(0820) 携帯70-〇〇〇〇
緊急連絡先	〒 - (現住所以外に連絡を希望する場合のみ記入)		電話 携帯(090) その他〇〇〇-〇〇〇〇



履 歴

学 歴 (年代の新しいものから順に記入してください。)			
学校名	学部学科名等	期 間	○で囲む
〇〇〇〇大学大学院	◆◆専攻	平成13年 4月から 平成15年 3月まで	卒業 卒業見込・中退
〇〇〇〇大学	◇◇学部◆◆学科	平成 9年 4月から 平成13年 3月まで	卒業 卒業見込・中退
△△△高等学校	普通科	平成 6年 4月から 平成 9年 3月まで	卒業 卒業見込・中退
職 歴 (年代の新しいものから順に記入してください。)			
会社名	業務内容	期 間	
家居	専業主婦	平成23年 6月から 年 月まで	
株式会社 〇〇〇〇	営業職	平成17年 4月から 平成23年 5月まで	
		年 月から 年 月まで	
		年 月から 年 月まで	
		年 月から 年 月まで	
		年 月から 年 月まで	

免許・資格

取得年月	名称・種類
平成11年 12月	普通自動車免許(オートマ限定)
平成13年 4月	小学校教諭免許
年 月	
年 月	
年 月	

※ペン又はボールペンで記入してください。

【裏面へ続く】

◆登録募集案内の別紙「募集職種一覧」を参照して、記入してください。

1 希望する職種 希望する職種等欄に○を付してください。

フルタイム会計年度任用職員

職種等		職種等		職種等	
	一般事務		施設管理		保健師
	介護支援専門員		保健師・社会福祉士		飼育員
	船員		教育改革センター主任		

パートタイム会計年度任用職員

職種等		職種等		職種等	
<input checked="" type="radio"/>	一般事務		施設管理		送便送達員
	番組制作技術員		集落支援員		船員
	保健師		介護認定調査員		介護支援専門員
	家庭相談員		母子・父子自立支援員		主任相談支援員
	児童支援員・児童厚生員		特別支援教育支援員		適応指導教室支援員
	校内教育支援センター		学校司書		I C T 支援員
	部活動指導員		国際交流支援員		

志望動機

《希望する職務へ応募する理由を必ず記載してください。》

自己PR

《ご自分の性格や長所・短所などを記載してください。》

特技・趣味等

《ご自分の特技や趣味等について記載してください。》
《勤務するうえで配慮が必要な方は、その旨をご記載ください。》

私は、登録募集案内に記載の登録資格をすべて満たしており、登録申込書の記載事項に相違ありません。

令和 8 年 ○ 月 ○○ 日

氏名(自署)

周 防 花 子